



NOTICE d'aide à la pose

Clôture / Barreaudage

Aluminium





Avant installation :

- ✓ Il est fortement conseillé de réaliser auprès de votre mairie une déclaration de travaux avant d'entreprendre la pose de votre clôture.
- ✓ Vérifiez avant la pose la solidité de votre muret et de vos piliers (les consolider si nécessaire). Contrôlez également la planéité de votre support, afin de déterminer la hauteur des cales à employer.
- ✓ Pour la pose sur le sol (scellement), il est impératif de respecter les profondeurs d'encastrement indiqué dans le présent document.
- ✓ Dès la réception, et avant son installation, nous vous conseillons de stocker les éléments qui composent la clôture en dehors de son emballage et à l'abri des intempéries.
- ✓ Lisez soigneusement le manuel d'instructions / d'installation et vérifiez que le type de clôture est adapté au site du montage. N'installez ou n'utilisez pas le produit si certains des éléments sont manquants ou endommagés.



Condition de stockage :


Le stockage transitoire ou prolongé doit être effectué avec des dispositifs appropriés :

- ✓ Il doit s'effectuer à plat pour éviter toutes déformations.
- ✓ Il ne doit pas être à l'extérieur.
- ✓ Le contact direct avec le sol est à proscrire.
- ✓ Une protection contre les intempéries est impérative (pluie, soleil et lune).
- ✓ Attention aux projections de ciment, plâtres, peintures, etc...
- ✓ Les modifications et les changements du lieu de stockage sur chantier sont à éviter en raison des dégradations éventuelles; si le changement de lieu de stockage est obligatoire, il est indispensable d'assurer le transport des éléments suivant le conditionnement d'origine et de prendre les précautions d'usage.



Sécurité :

Ces consignes visent à garantir votre sécurité. Veuillez les lire entièrement avant d'utiliser l'article et conservez-les pour une consultation future.

- ✓ Ne pas poser la clôture lorsqu'il y a un vent supérieur à 40 Km/h. Ne pas utiliser de matériel électrique sous la pluie.
 - ✓ Portez des lunettes de protection lors des travaux de perçage, de burinage et de manipulation du béton.
- 
- ✓ Faites particulièrement attention aux enfants en bas âge. Un portail lourd peut provoquer des blessures graves. Ne quittez pas le chantier sans vous assurer que le portail soit bien fixé.
 - ✓ Ne montez pas ou ne vous asseyez pas sur la clôture. Ne l'escaladez pas. N'essayez pas de réparer vous-même (toute modification de votre part annule la garantie de fabrication).
 - ✓ Effectuez des contrôles périodiques structurels du produit et des piliers. N'utilisez pas de produits nettoyants si vous avez des doutes quant à leur usage.
 - ✓ Si la clôture est endommagée, faites-la réparer par un professionnel.
 - ✓ Soyez prudent dans l'usage de produits d'entretien ménager, vérifiez la notice de ces produits afin de ne pas abîmer votre portail lors d'un nettoyage.



Les outils dont vous avez besoin:

- ✓ Protections individuelles



- ✓ 1 cordeau



- ✓ 1 clef à pipe de 13



- ✓ 1 niveau et 1 mètre



- ✓ 1 jeu de tournevis



- ✓ 1 marteau



- ✓ 1 perceuse à percussion



- ✓ 1 boîte de forets béton



- ✓ 1 jeu de clefs allen et torx



- ✓ 1 boîte de forets à métaux



- ✓ 1 crayon



- ✓ 1 jeu de scellement chimique + pistolet



- ✓ 1 perceuse



- ✓ 1 scie radiale ou meuleuse avec lame de scie pour aluminium

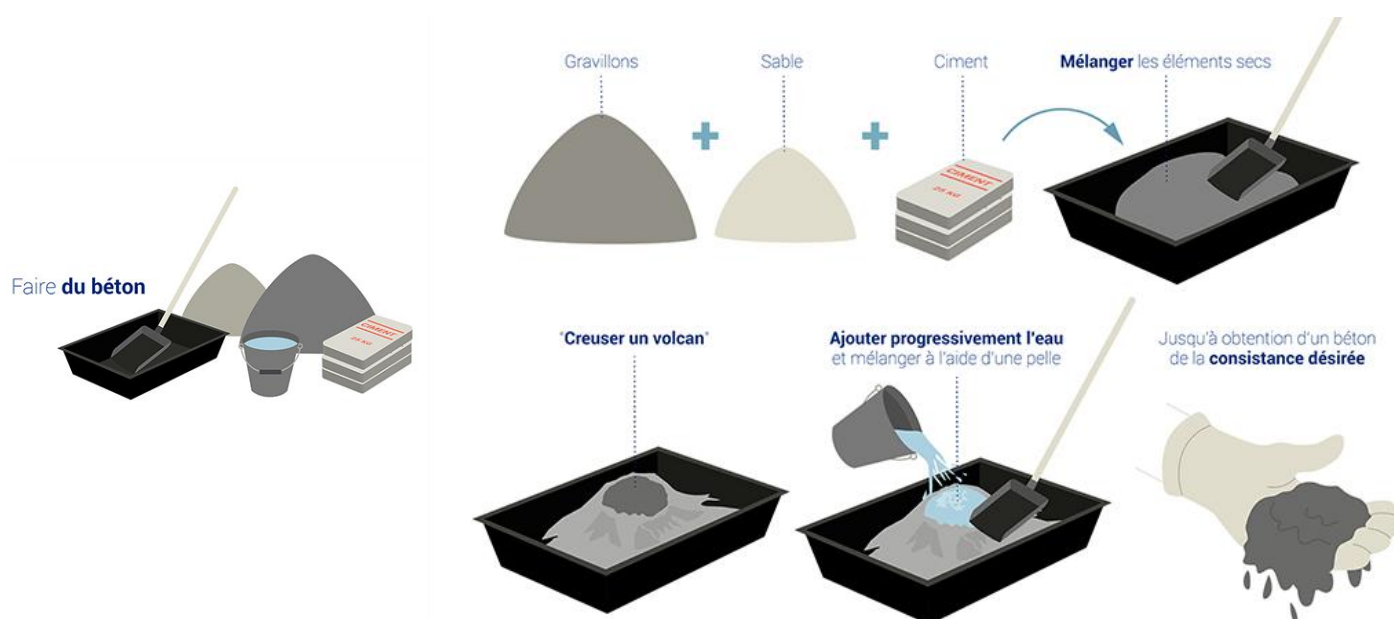




Les conseils utiles :

Utilisez dans la mesure du possible les accessoires fournis, cependant suivant la configuration du site et la situation géographique, vous serez amené à utiliser différents matériaux pour le scellement.

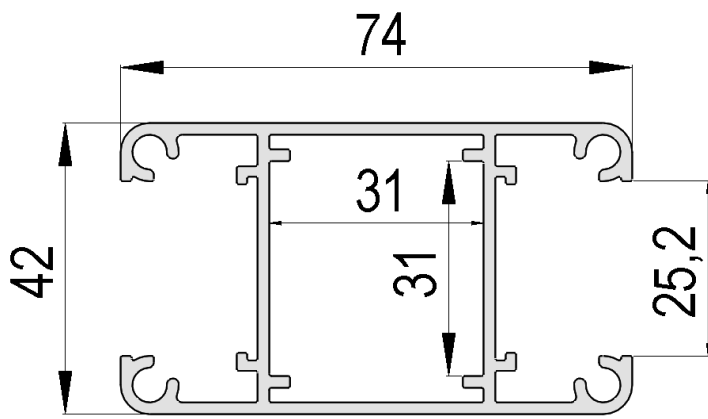
- ✓ Pour un scellement sur le sol en terre, procurez-vous plusieurs sacs de ciment ordinaire à mélanger avec du sable. **"Dans tous les autres béton, des produits chimiques peuvent-être ajoutés. Nous ne maîtrisons pas les interactions entre ces produits chimiques et l'aluminium"**



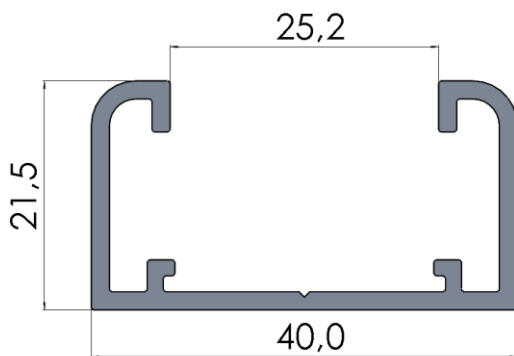
- ✓ Procurez-vous des poteaux supplémentaires en cas de doutes.
- ✓ Un muret en pierre ou en brique ne nécessite pas les mêmes fixations. Rapprochez-vous de votre revendeur qui vous conseillera la meilleure fixation à mettre en œuvre en fonction de votre support.



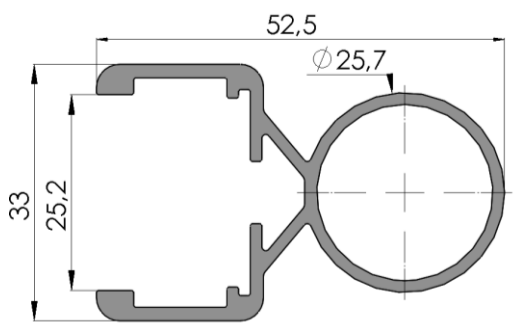
Profils poteaux



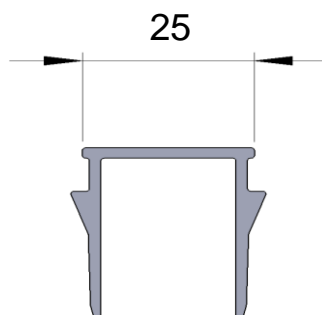
Poteau aluminium
74 x 42 mm



Glissière aluminium
40 x 21,5 mm



Profil angle variable
52,5 x 33



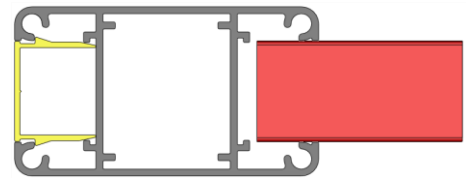
Closoir aluminium
25 mm



Types de fixations poteaux

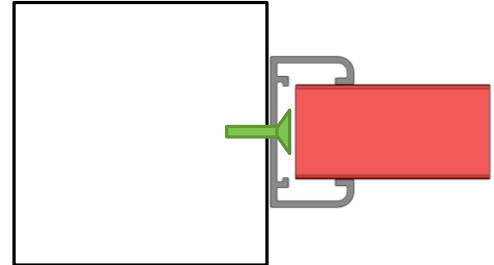
Poteau d'extrémité

(utilisation d'un closoir de finition)

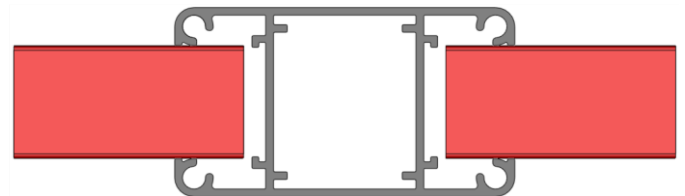


Glissière d'extrémité à

visser sur pilier



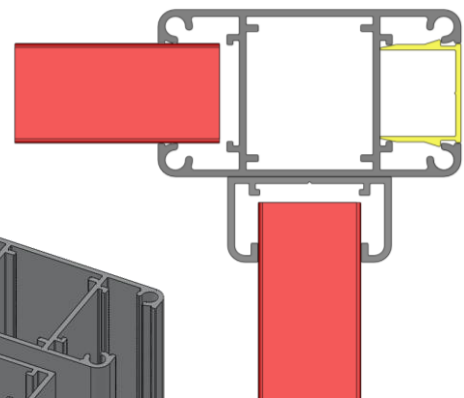
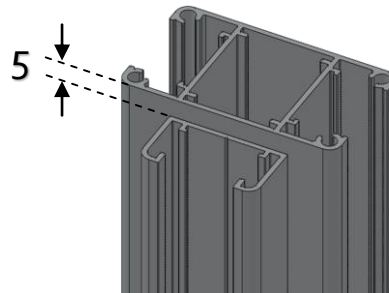
Poteau intermédiaire



Poteau d'angle 90°

(Poteau 74 x 42 + Glissière 40 x 21,5 + closoir 25)

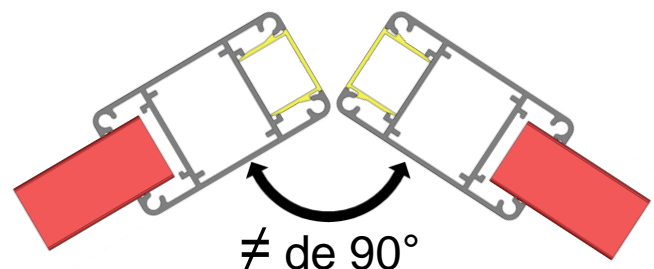
Dans le cas présent, la Glissière sera toujours à couper 5 mm plus court que le poteau



Poteau d'angle différent de 90°

(2 poteaux 74 x 42 + 2 closoir 25)

Attention: Pour la pose sur platines, tenir compte de leurs encombrements pour l'implantation des poteaux

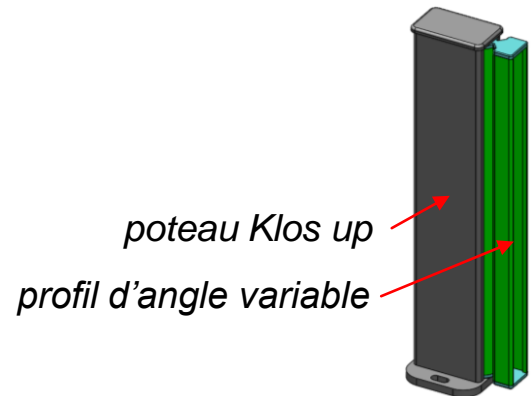
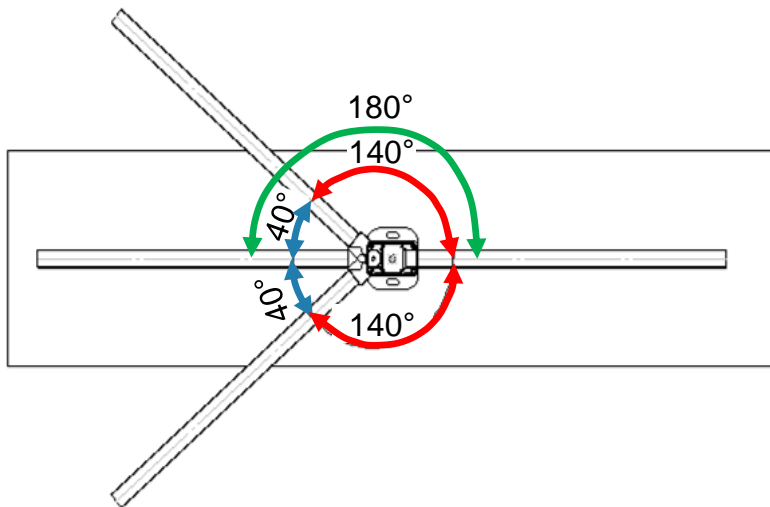


Le montage des closoirs doit s'effectuer une fois les poteaux fixés

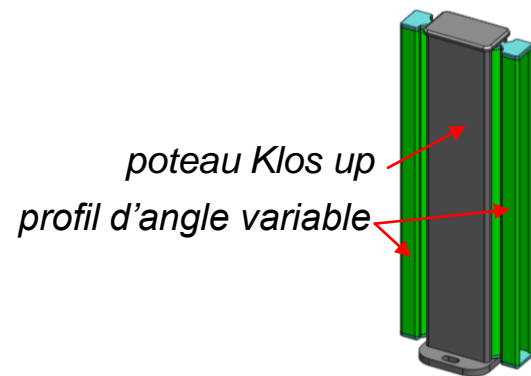
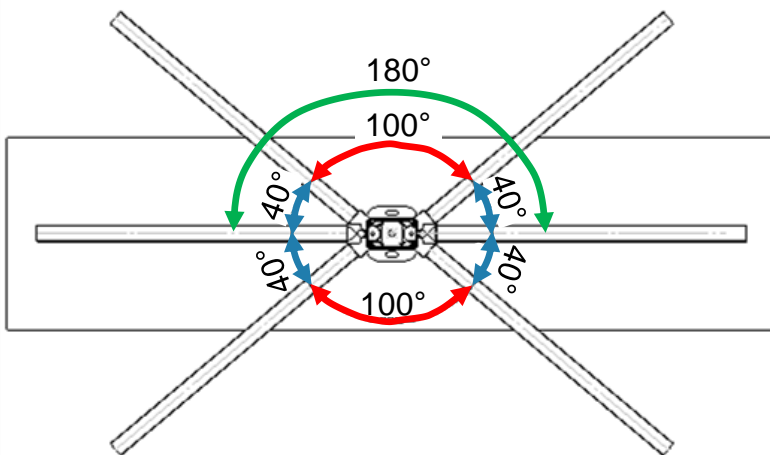


Types de fixations poteaux

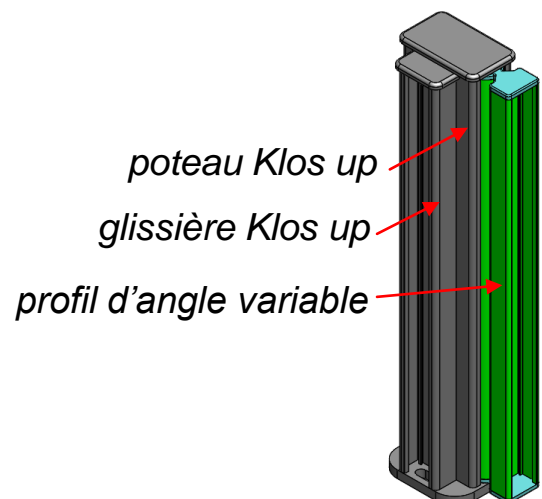
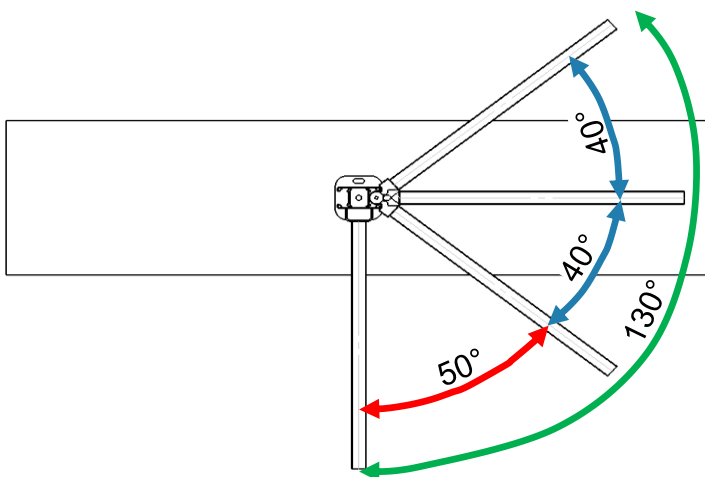
Poteau Klos up associé à un profil d'angle variable



Poteau Klos up associé à deux profils d'angle variable



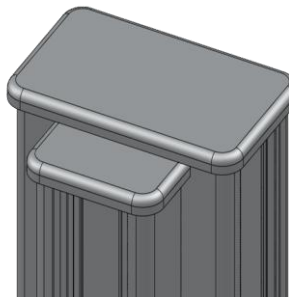
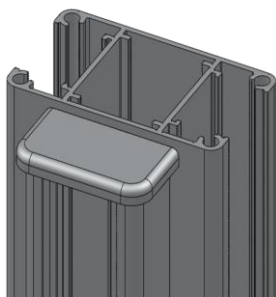
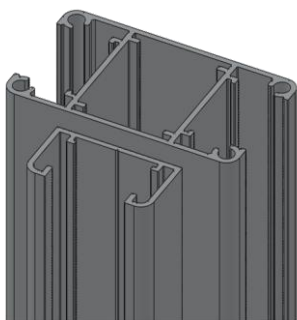
Poteau Klos up associé à un profil d'angle variable et à une glissière Klos up



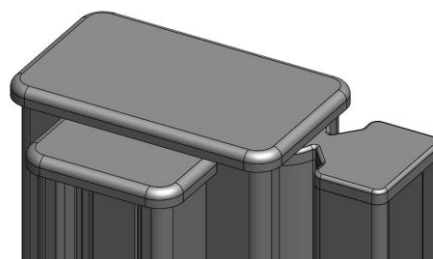
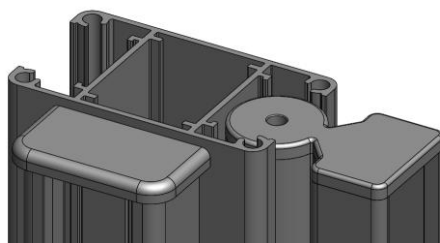
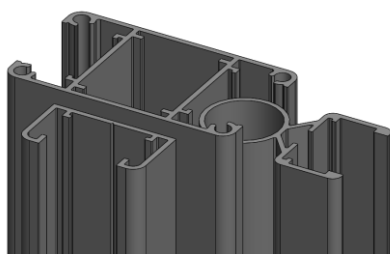


Ordre de mise en place des embouts

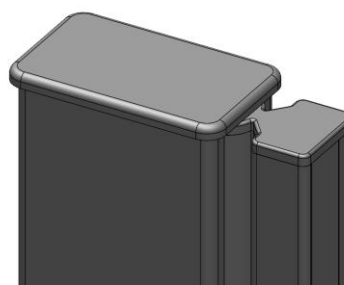
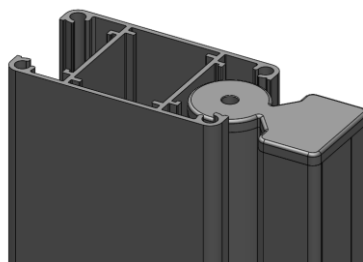
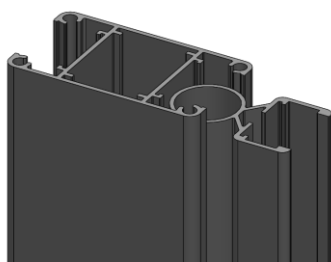
Poteau Klos up + Glissière (Angle 90°)



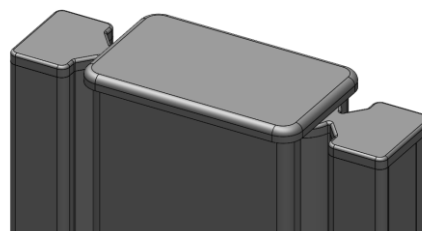
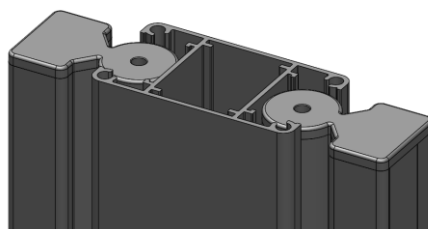
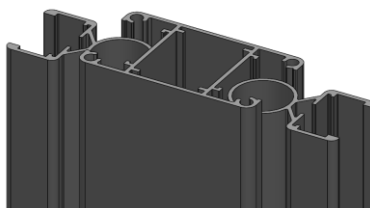
Poteau Klos up + profil d'angle variable et glissière Klos up (50° ≤ Angle ≤ 130°)



Poteau Klos up + profil angle variable (140° ≤ Angle ≤ 180°)



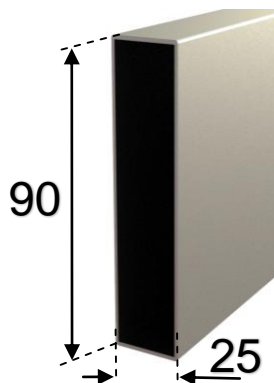
Poteau Klos up + 2 profils angle variable (100° ≤ Angle ≤ 180°)



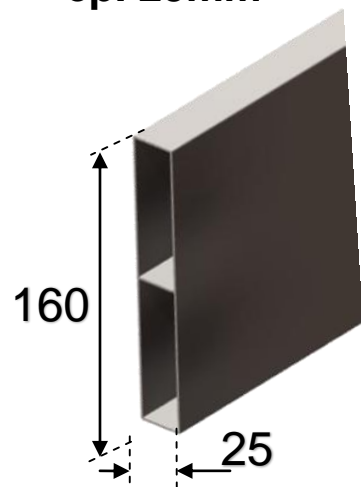


Profils lames ajourées

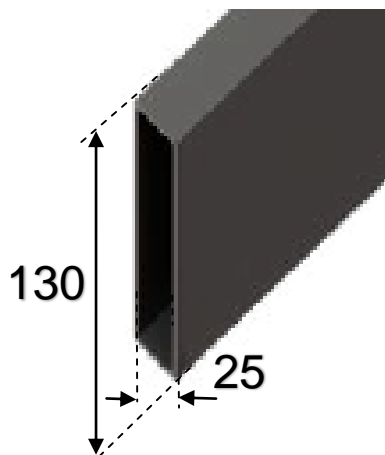
Lame ajourée 90mm
ép. 25mm



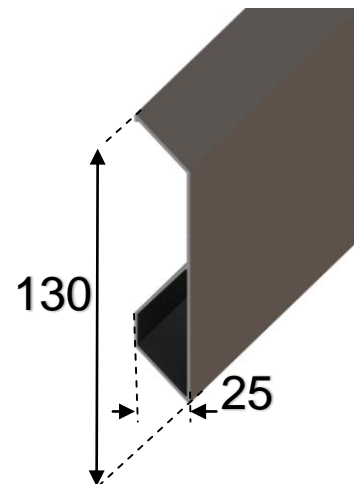
Lame ajourée 160mm
ép. 25mm



Lame persiennée 130mm
ép. 25mm



Lame persiennée éco 130mm
ép. 25mm



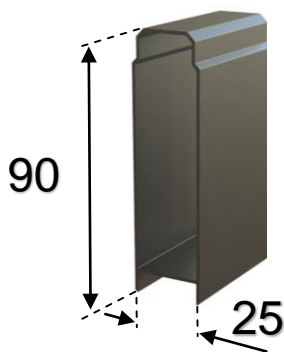
Lame persiennée 255mm
ép. 25mm



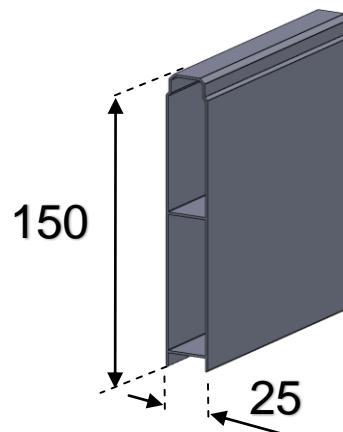


Profils lames pleines

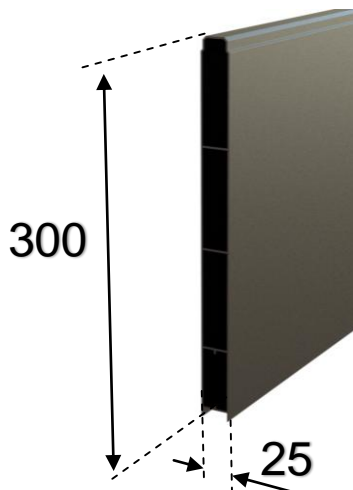
**Lame pleine 90mm
ép. 25mm**



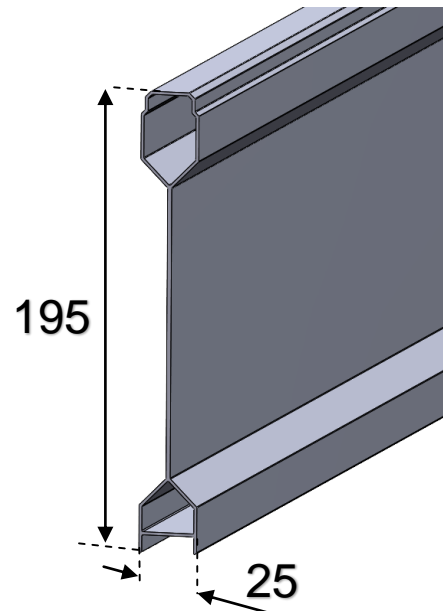
**Lame pleine 150mm
ép. 25mm**



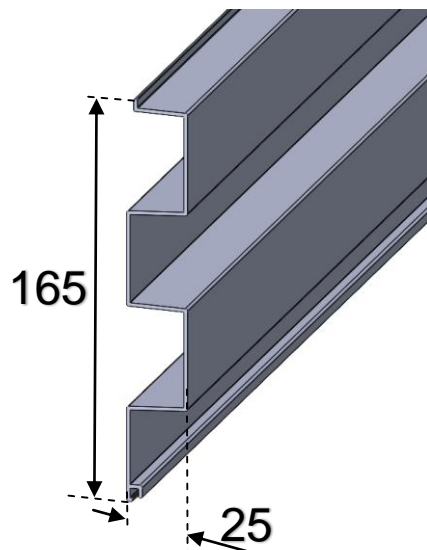
**Lame pleine
300mm ép. 25mm**



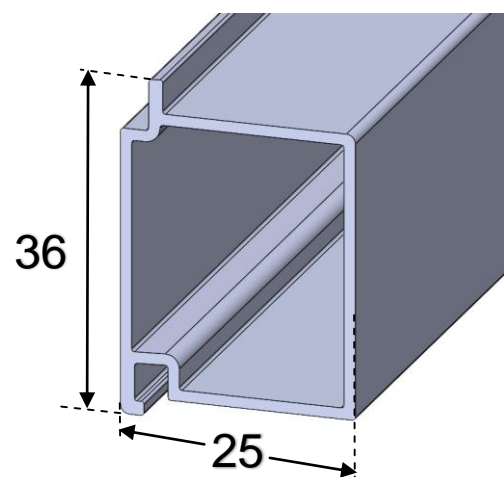
**Lame pleine Leiz 195 mm
ép. 25mm**



**Lame pleine Tasso 165 mm
ép. 25mm**



**Départ de lame pleine
Tasso 165 mm ép. 25mm**

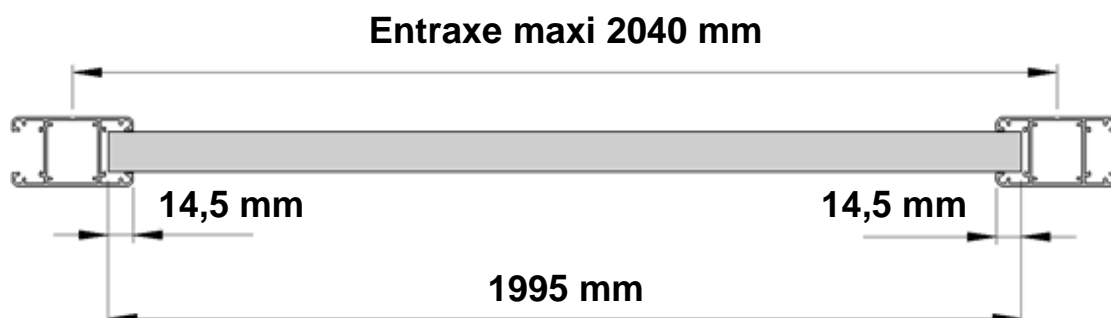




Entraxe et Encastrement

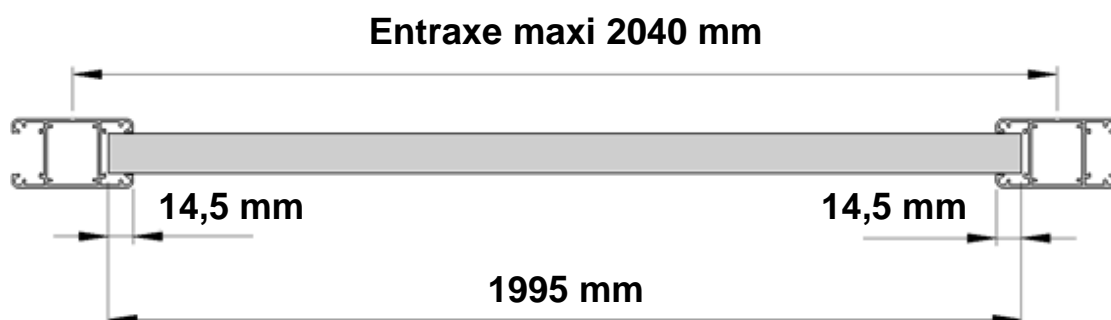
Clôture ajourée ou persiennée

Hauteur jusqu'à 1300 mm

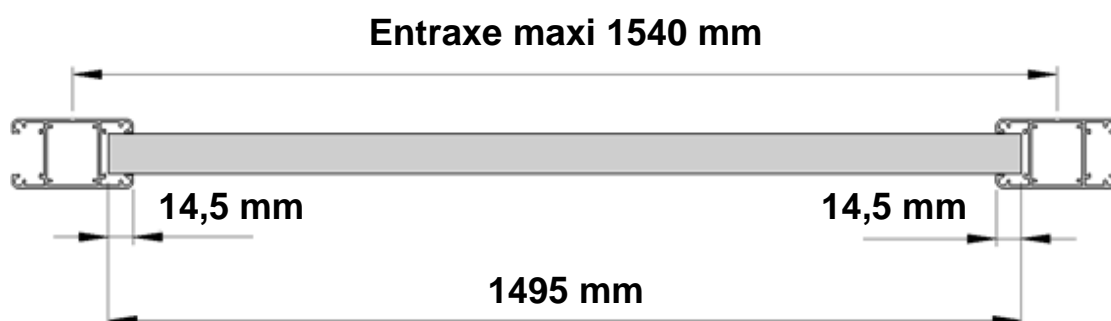


Clôture pleine

Hauteur jusqu'à 1300 mm



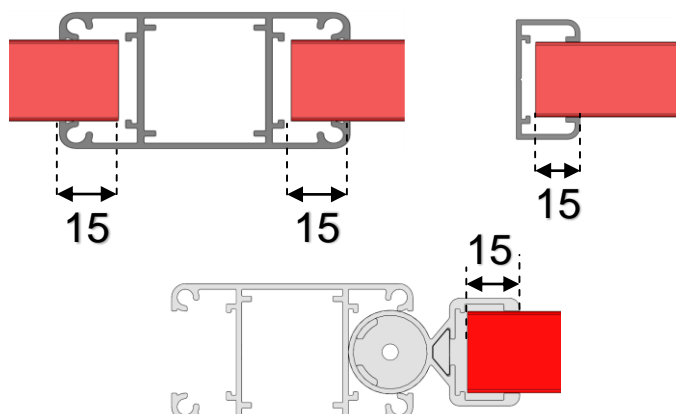
Hauteur jusqu'à 2000 mm



Encastrement conseillé des lames pour entraxes poteaux différents de 1540 mm et 2040 mm

Prévoir un jeu de dilatation entre les lames et le fond du poteau.

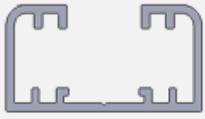
Encastrement conseillé de 15 mm





Fixation des poteaux (Glissière)

Composants nécessaires



Glissière



Chevilles non fournies



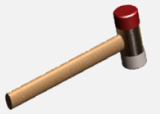
Marteau perforateur + foret adapté



Mètre + Niveau + Crayon



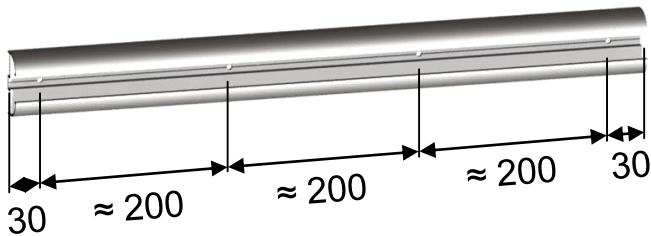
Visseuse + embout adapté + foret adapté



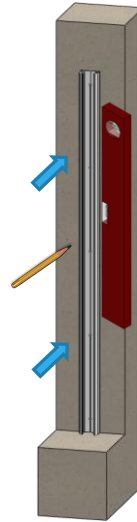
Maillet

La glissière sert de point de départ ou d'arrivée à la clôture. elle peut être fixée sur un poteau Klos up, sur une maçonnerie ou sur un poteau alu remplie de béton.

Etape 1 : Percez la glissière Ø4,5mm.
(Effectuez un avant trou en commençant par le bas et le haut à 30 mm .
Percez ensuite environ tous les 200 mm sur toute la hauteur de la glissière)



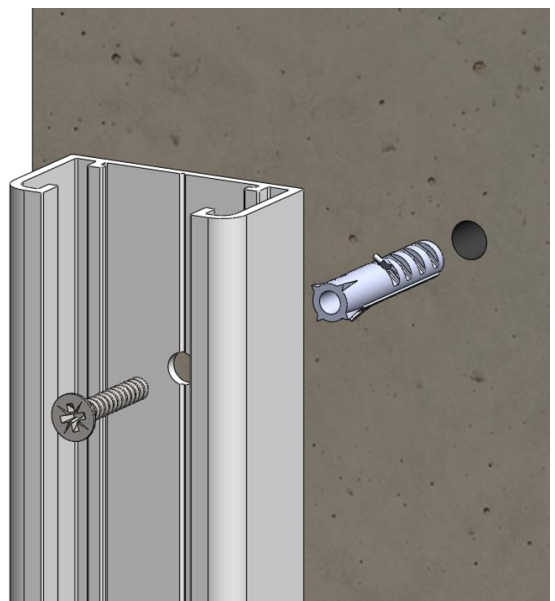
Etape 2 : Présentez la glissière sur le pilier, vérifiez l'aplomb puis tracez l'emplacement des trous



Etape 3 : Percez le pilier avec un foret adapté au diamètre des chevilles utilisées (non fournies) et dépoussiérez



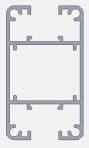
Etape 4 : Insérez les chevilles à l'aide d'un maillet et fixez la glissière





Fixation des poteaux (platine hauteur maxi 1300 mm)

Composants nécessaires



Poteau



Platine



Fixations non fournies

Outils nécessaires



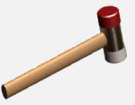
Marteau perforateur + foret adapté



Mètre + Niveau + Crayon

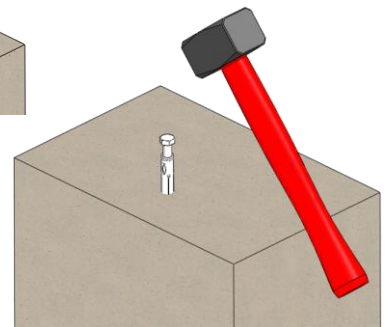
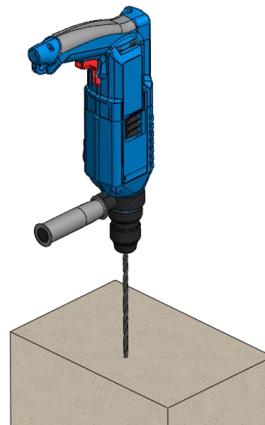
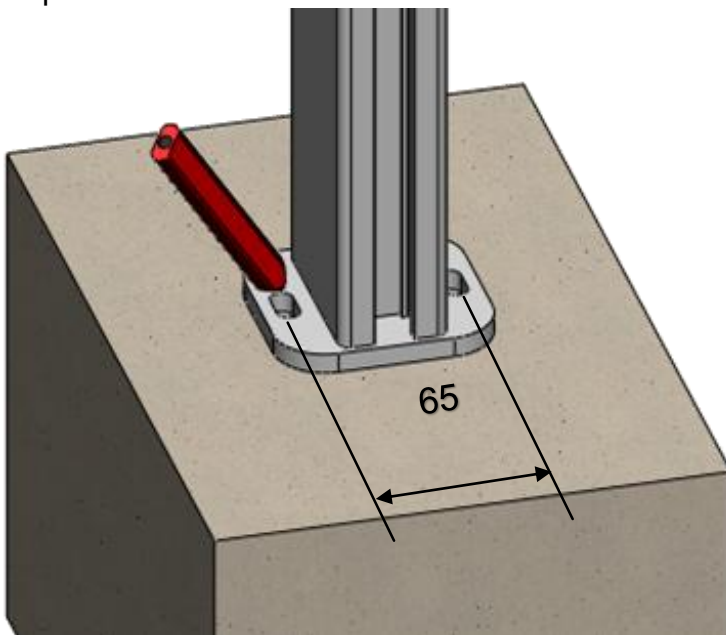


Visseuse + embout adapté

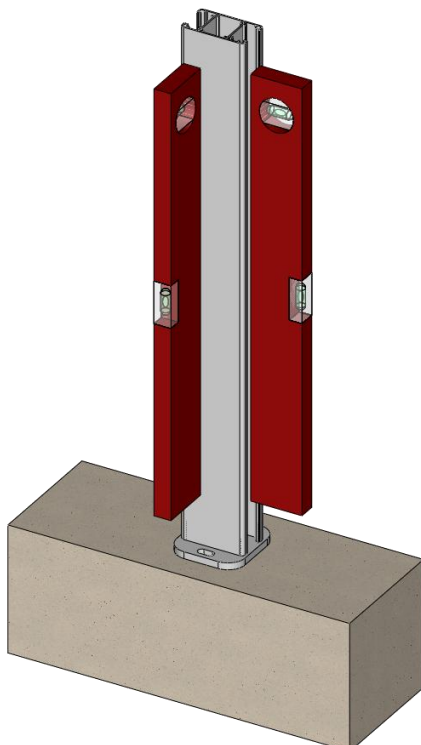


Maillet

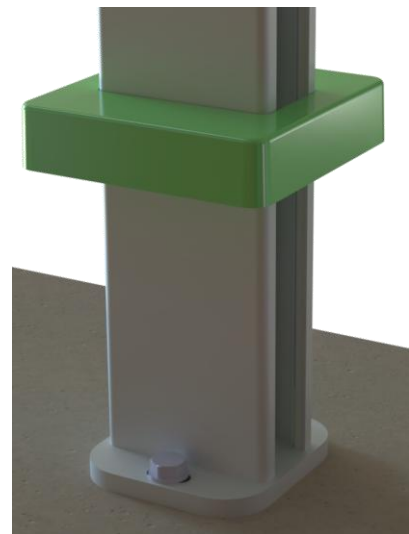
Etape 1 : Tracez l'emplacement des fixations (non fournies), percez le support au Ø des fixations utilisées puis insérez les.



Etape 2 : Fixez les poteaux au support en vérifiant l'aplomb (calez sous la platine si nécessaire)



Etape 3 (option): Mise en place de cache platine (collage au silicone)

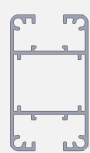


Le cache platine doit être mis en place directement après avoir fixé la platine au support.
Avant la mise en place de la glissière et du remplissage.



Fixation des poteaux (Embase ht max 1800 mm)

Composants nécessaires



Poteau



Embase



Fixations non fournies

Outils nécessaires



Marteau perforateur + foret adapté



Mètre + Niveau + Crayon

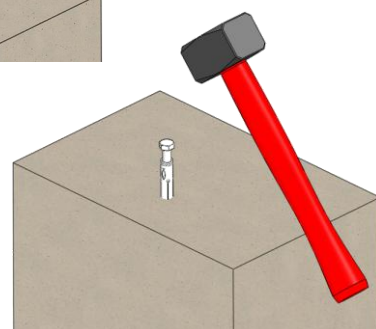
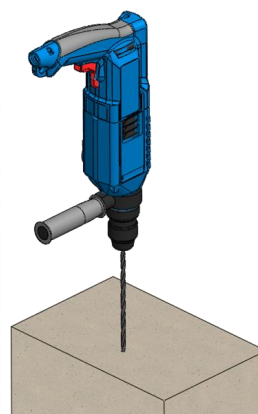
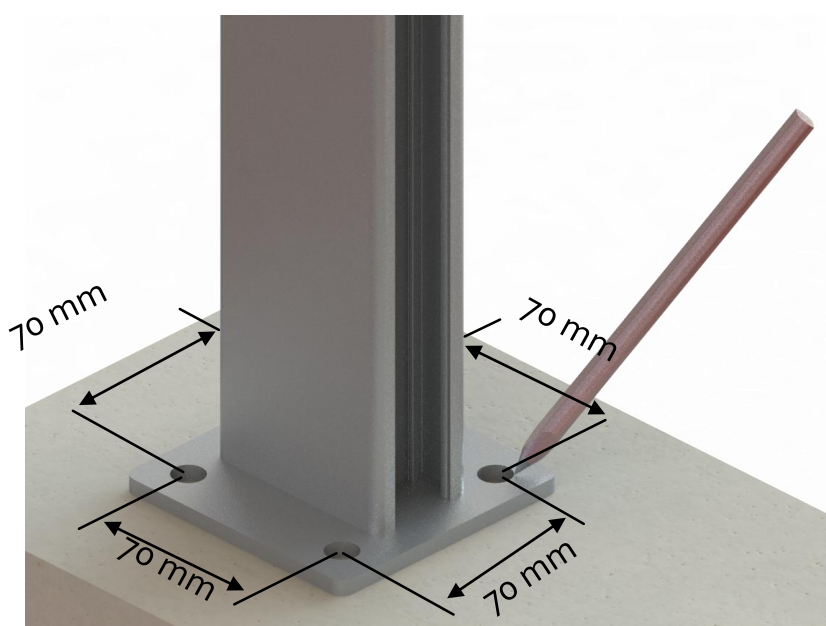


Visseuse + embout adapté

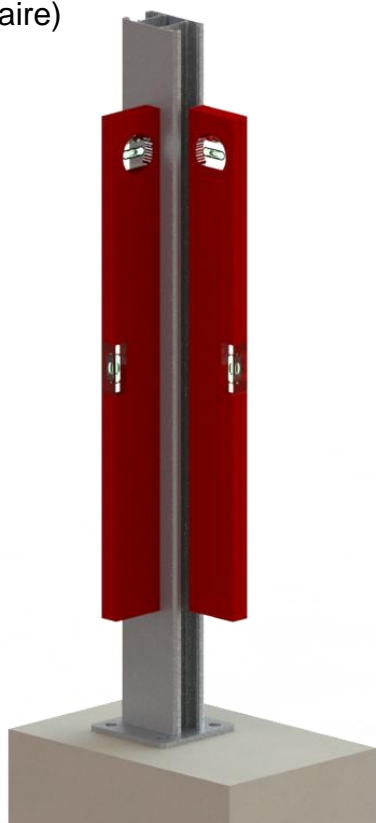


Maillet

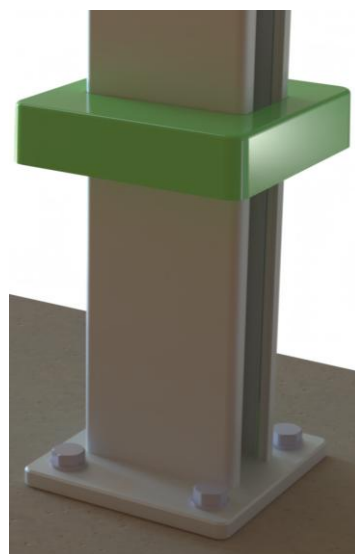
Etape 1 : Tracez l'emplacement des 4 fixations (non fournies), percez le support au Ø des fixations utilisées puis insérez les.



Etape 2 : Fixez les poteaux au support en vérifiant l'aplomb (calez sous la platine si nécessaire)



Etape 3 (option) : Mise en place de cache platine (collage au silicone)

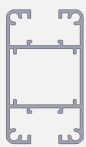


Le cache platine doit être mis en place directement après avoir fixé la platine au support. Avant la mise en place de la glissière et du remplissage.



Fixation des poteaux (Scellement hauteur maxi 2000 mm)

Composants nécessaires



Poteau

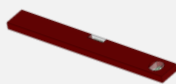


Fers 30x30



Vis auto-foreuse
(non fournies)

Outils nécessaires



Niveau



Béton



Visseuse +
foret adapté

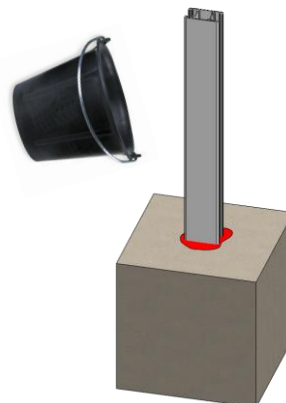


Meuleuse

Etape 1 : Réalisez une réservation (voir tableau ci-dessous pour profondeur)

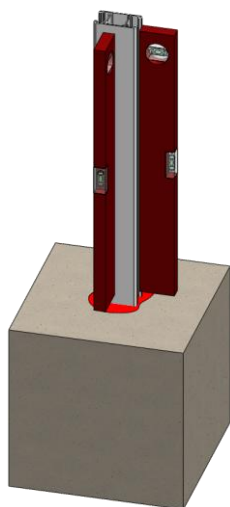


Etape 2 : Mettez le poteau en place et versez le béton

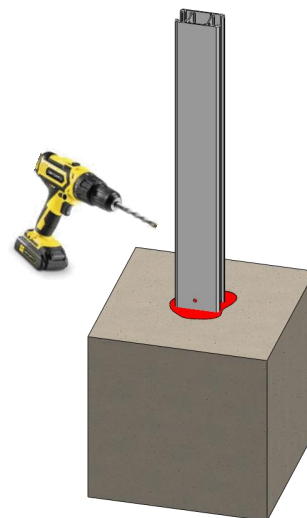


**L'UTILISATION DE
BETON A PRISE
RAPIDE EST
PROSCRITE.**

Etape 3 : Mettez le poteau à niveau avant la prise de béton



Etape 4 : Réalisez un perçage (diamètre 5 mm) à la base du poteau afin de drainer la condensation en dehors de celui-ci



Profondeur de scellement en fonction de la hauteur du panneau de clôture :

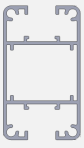
A RESPECTER IMPERATIVEMENT

HAUTEUR DE PANNEAU DE CLOTURE	PROFONDEUR DE SCCELLEMENT A RESPECTER pour entraxe de 1500 mm maxi	PROFONDEUR DE SCCELLEMENT A RESPECTER pour entraxe de 2040 mm maxi
Jusqu'à 1000 mm	150 mm	200 mm
De 1001 à 1450 mm	200 mm	300 mm
De 1451 à 1800 mm	300 mm	400 mm
Au-delà de 1801 mm	400 mm	



Fixation des poteaux (fer 30x30 hauteur maxi 2000 mm)

Composants nécessaires



Poteau

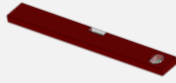


Fers 30x30



Vis auto-foreuse
(non fournies)

Outils nécessaires



Niveau



Béton



Visseuse +
foret adapté



Meuleuse

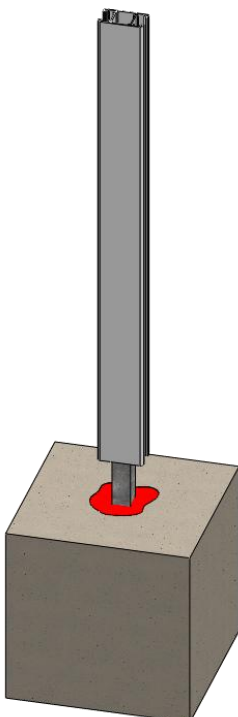
Etape 1 : Réalisez une réservation (voir tableau ci-dessous pour profondeur)



Etape 2 : Mettez le fer 30x30 en place et versez le béton puis le mettre de niveau avant la prise de béton



Etape 3 : Glissez le poteau sur le fer



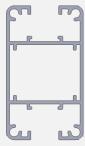
Etape 4 : Réalisez plusieurs perçages (Ø4,5 mm) sur la hauteur





Fixation des poteaux (fer 30x30 hauteur maxi 2000 mm)

Composants nécessaires



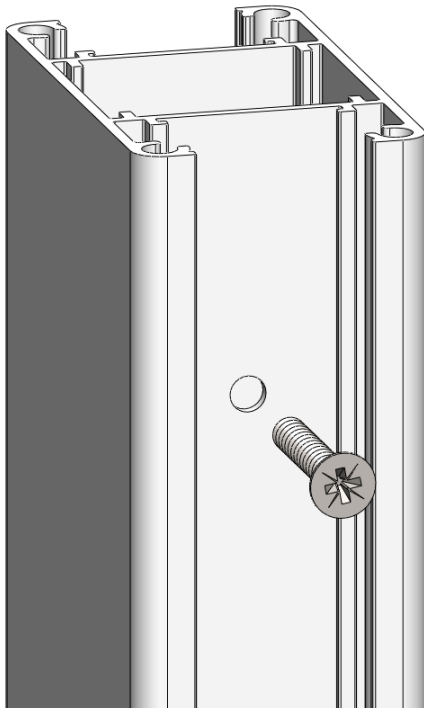
Poteau

Outils nécessaires

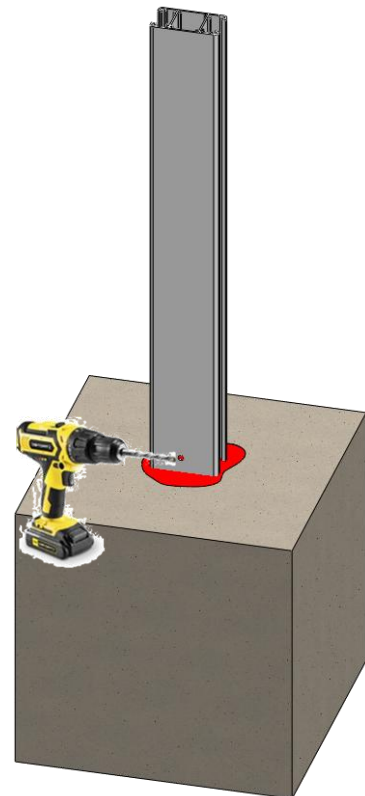


Visseuse + foret adapté

Etape 5 : Solidarisez le poteau au fer 30x30 avec des vis inox auto-perceuse de 4,8x32 (non fournies)



Etape 6 : Réalisez un perçage (diamètre 5 mm) à la base du poteau afin de drainer la condensation en dehors de celui-ci



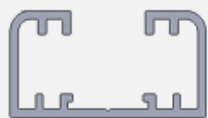
Profondeur de scellement en fonction de la hauteur du panneau de clôture :
A RESPECTER IMPERATIVEMENT

HAUTEUR DE PANNEAU DE CLOTURE	PROFONDEUR DE SCCELLEMENT A RESPECTER pour entraxe de 1500 mm maxi	PROFONDEUR DE SCCELLEMENT A RESPECTER pour entraxe de 2040 mm maxi
Jusqu'à 1000 mm	150 mm	200 mm
De 1001 à 1450 mm	200 mm	300 mm
De 1451 à 1800 mm	300 mm	400 mm
Au-delà de 1801 mm	400 mm	



Fixation des poteaux (Glissière pour angle 90°)

Composants nécessaires



Glissière



Vis auto-foreuses
(non fournies)

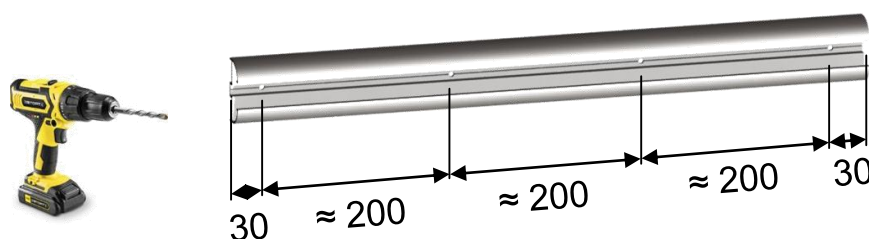


Mètre + Niveau
+ Crayon

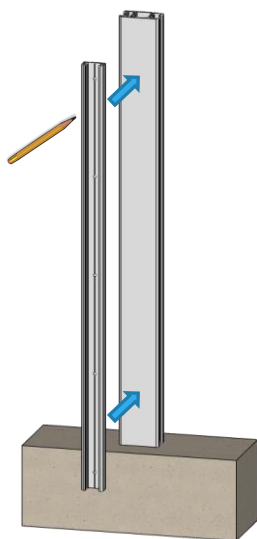


Visseuse + embout
adapté + foret adapté

Etape 1 : Effectuez un avant trou en commençant par le bas et le haut à 30 mm .
Percez ensuite environ tout les 200 mm sur toute la hauteur de la glissière.



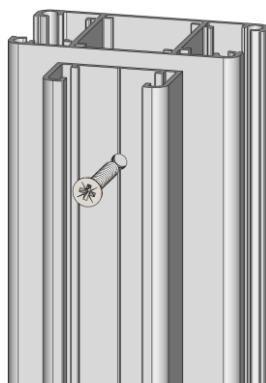
Etape 2 : Présentez la glissière à l'axe du poteau puis tracez l'emplacement des trous



Etape 3 : Percez le poteau au Ø 4 mm



Etape 4 : Fixer la glissière au poteau avec des vis inox auto-perceuses de 4,8x32 (non fournies)



Fixation des poteaux (profil angle variable)

Composants nécessaires



Profil angle variable



Embout profil angle variable



Vis auto-foreuse (fournie)

Outils nécessaires



Mètre + Niveau + Crayon



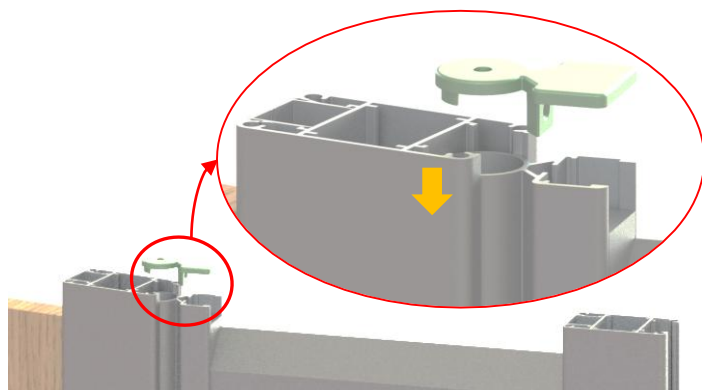
Visseuse + embout adapté + foret adapté

Etape 1 : Préparez le profil d'angle en montant un embout en bas du profil.

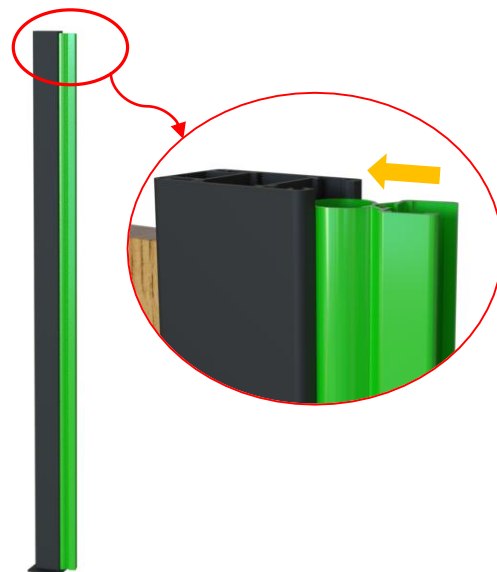


En cas d'utilisation d'un cache platine passez cette étape. Le profil d'angle et le remplissage reposeront directement sur le cache platine

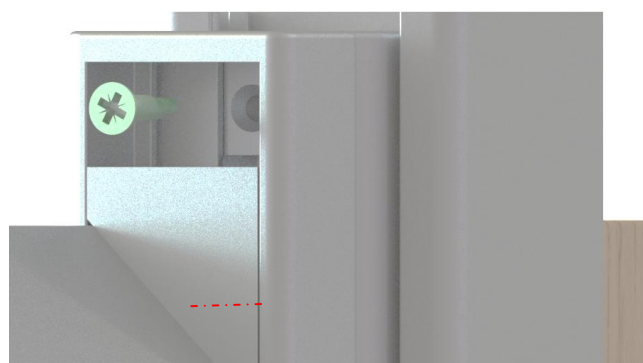
Etape 3 : Une fois les lames et les entretoises en place, mettez en place les embouts haut des profils d'angle.



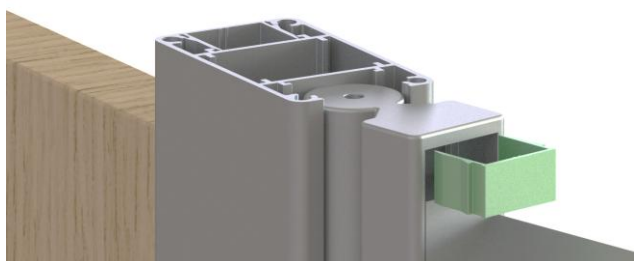
Etape 2 : Clippez les profils d'angle avec l'embout en bas dans chaque poteau, l'embout bas doit reposer sur la platine. (le poteau doit avoir été fixé au muret)



Etape 4 : Vissez l'embout haut au profil d'angle avec une vis autoforante 3,5x16 mm .



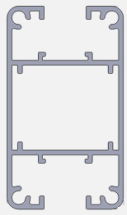
Etape 5 : Insérez le closoir haut du profil d'angle sous l'embout haut du profil angle



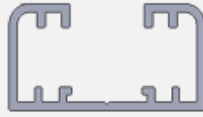


Emplacement des poteaux

Composant nécessaire



Poteau Klos Up
2 départs



Glissière

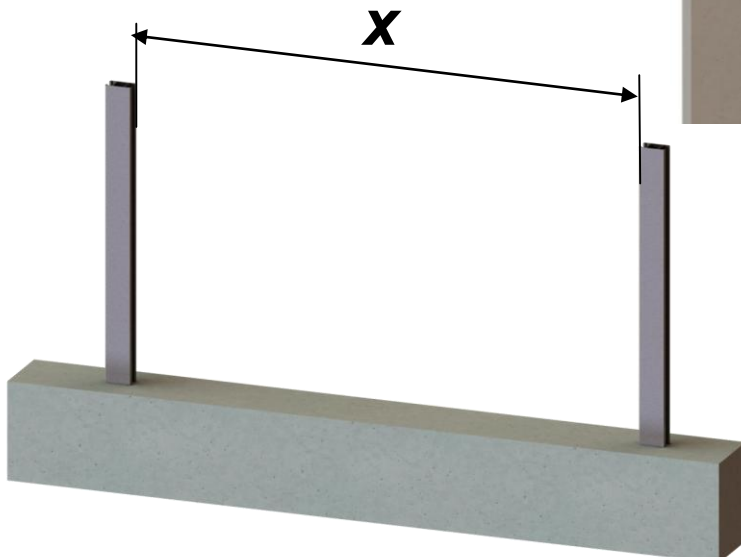
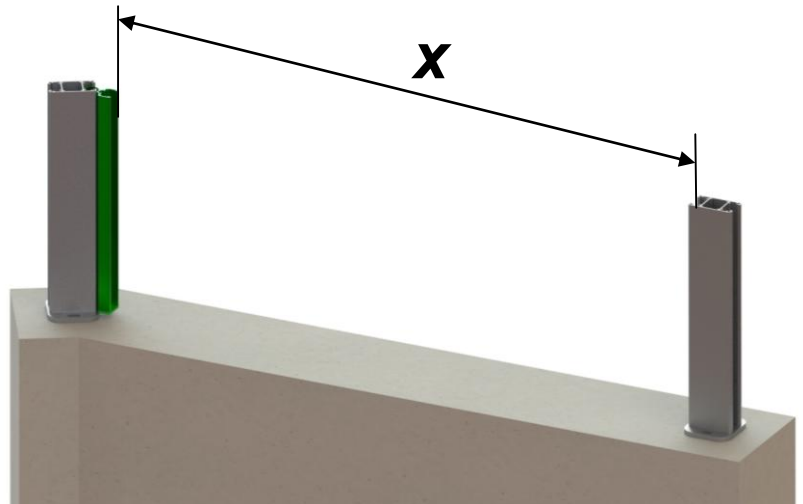
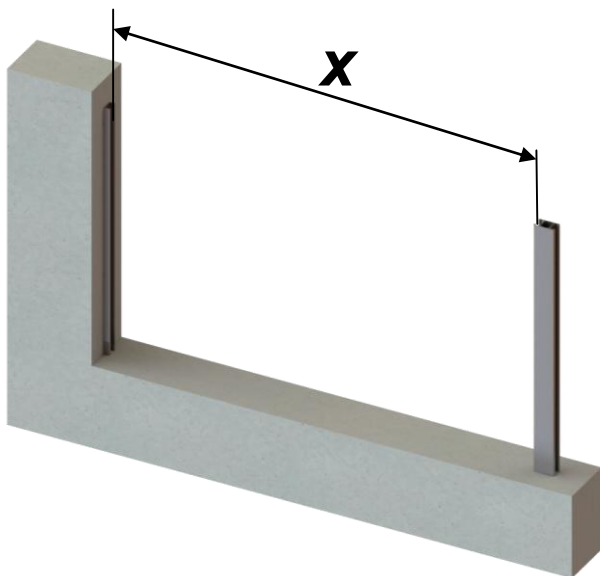
Outil nécessaire



Mètre

Etape 1 : Après avoir fixé le premier poteau (Klos Up 2 départs ou Glissière), positionnez le second poteau à distance X.

La distance X (en mm) correspond à l'entre poteaux



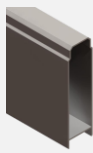


Montage clôture pleine

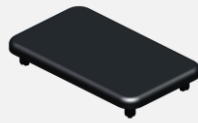
Composants nécessaires



Closoirs



Lames

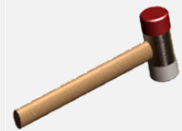


Chapeau

Outils nécessaires

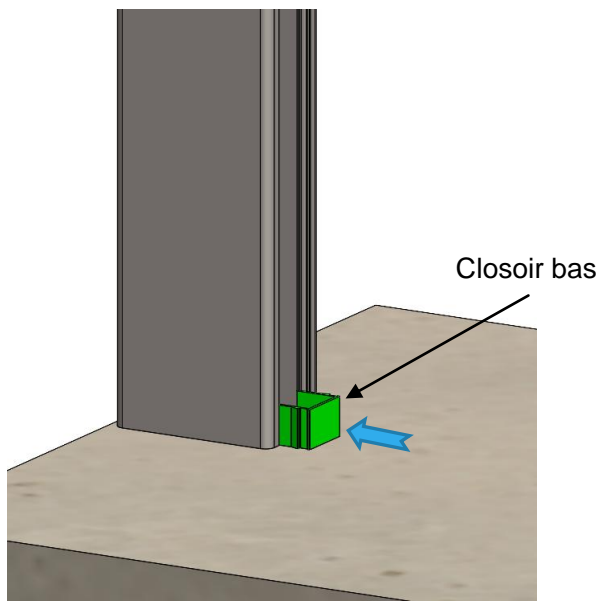


Pistolet à colle

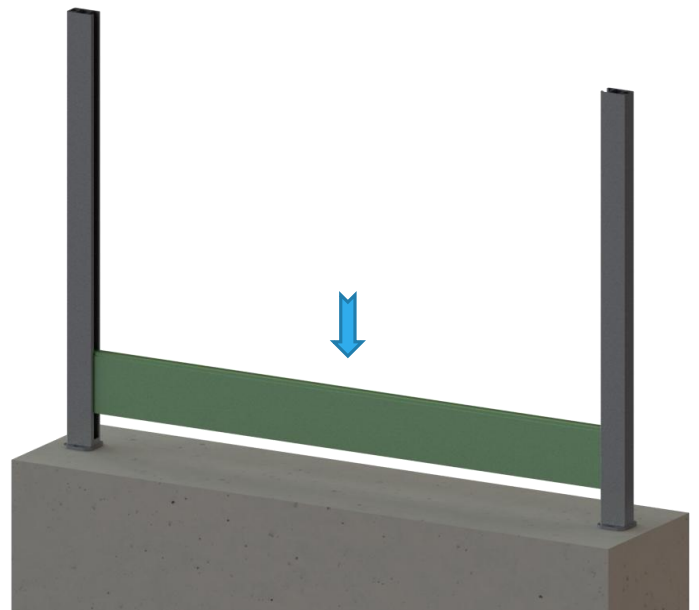


Maillet

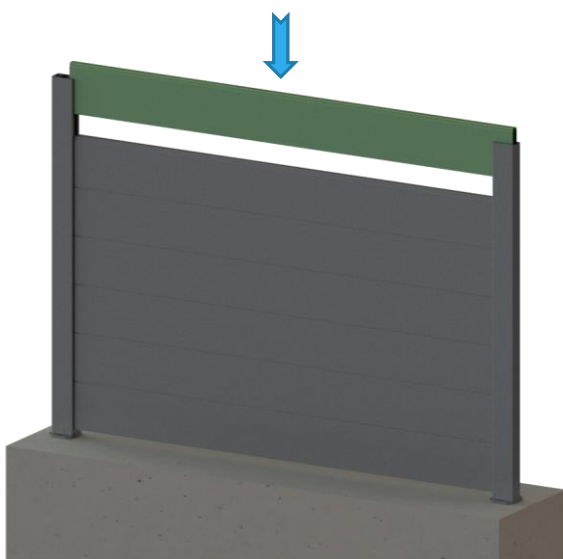
Etape 1 : Faites glisser les closoirs bas jusqu'au muret ou platine.



Etape 2 : Faites glisser la première lame dans les rainures des poteaux jusqu'aux closoirs bas.



Etape 3 : Empilez les lames.



Etape 4 : Faites glisser les closoirs haut jusqu'à la lame.



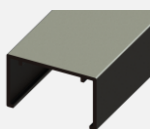


Montage clôture pleine

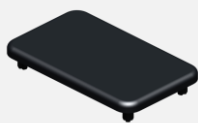
Composants nécessaires



Closoirs



Profil U
finition



Chapeau

Outils nécessaires

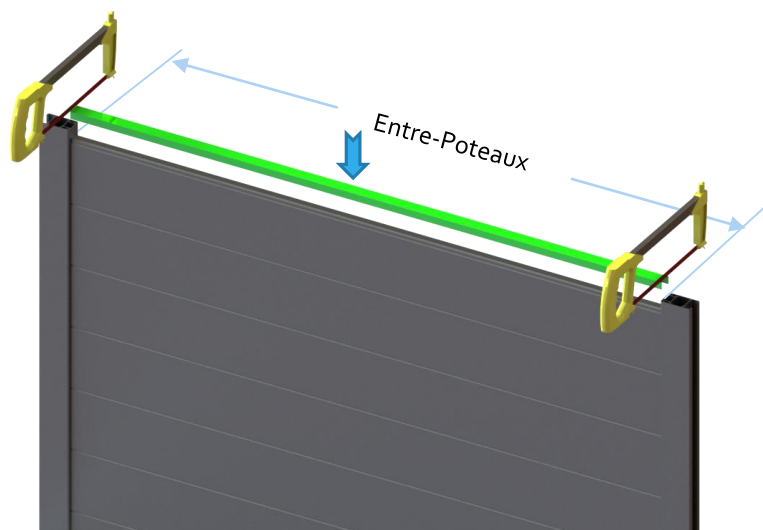


Pistolet à colle

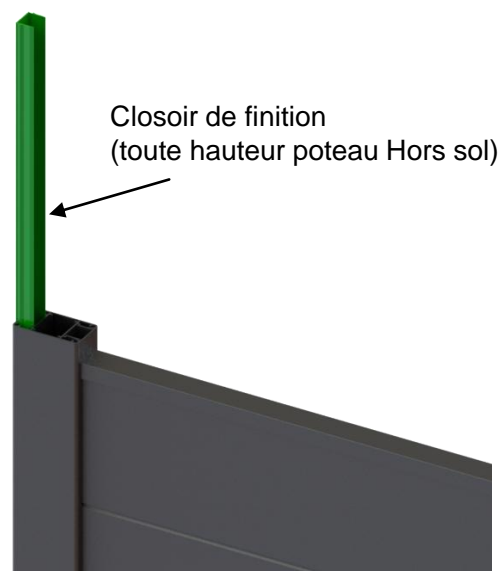


Maillet

Etape 5 : Ajustez le Profil U Finition à la longueur de l'entre-poteaux à l'aide d'une scie à métaux et collez le avec un joint silicone au dessus de la dernière lame.

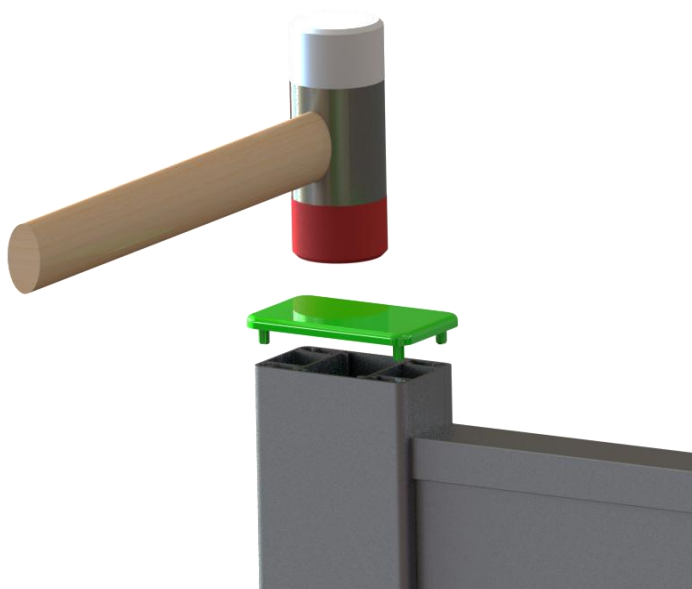


Etape 6 : Faites glisser les closoirs de finitions jusqu'au muret ou la platine.



Etape 7 : Emboîtez le chapeau à l'aide d'un maillet

(Possibilité de le coller avec du silicone)





Montage clôture pleine « Tasso »

Composants nécessaires



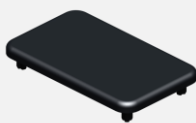
Closoirs



Lames tasso



Départ lames tasso



Chapeau

Outils nécessaires

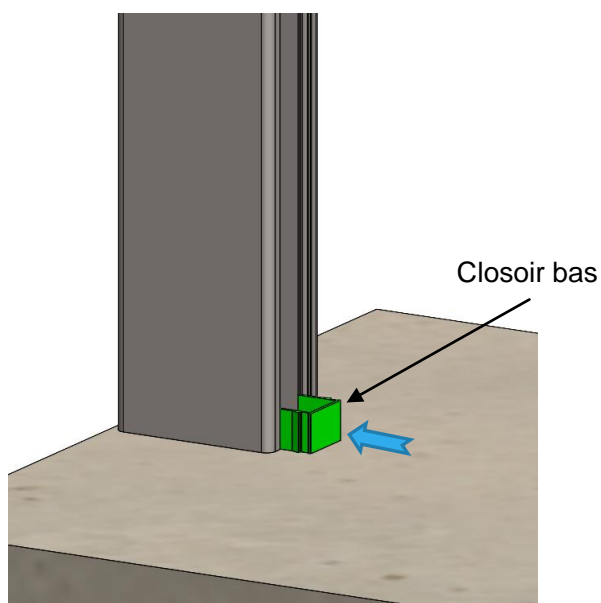


Pistolet à colle

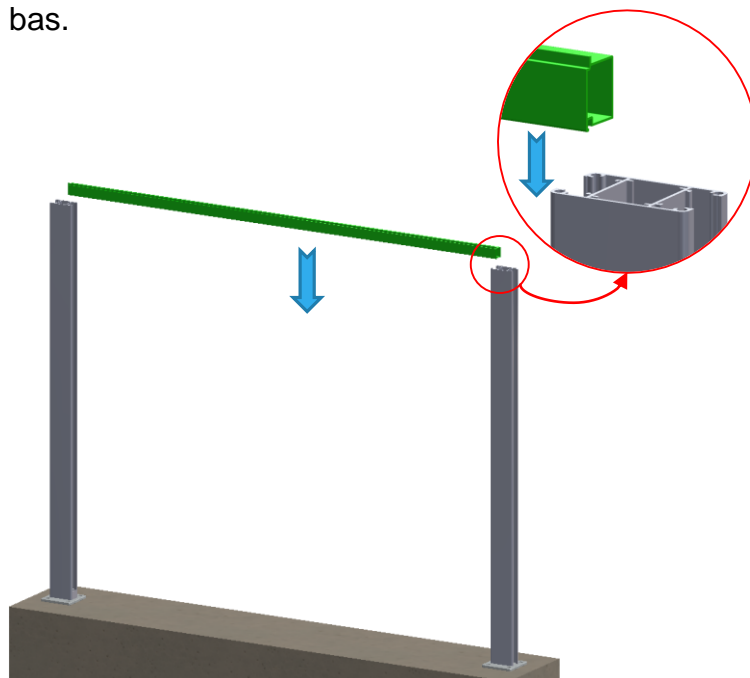


Maillet

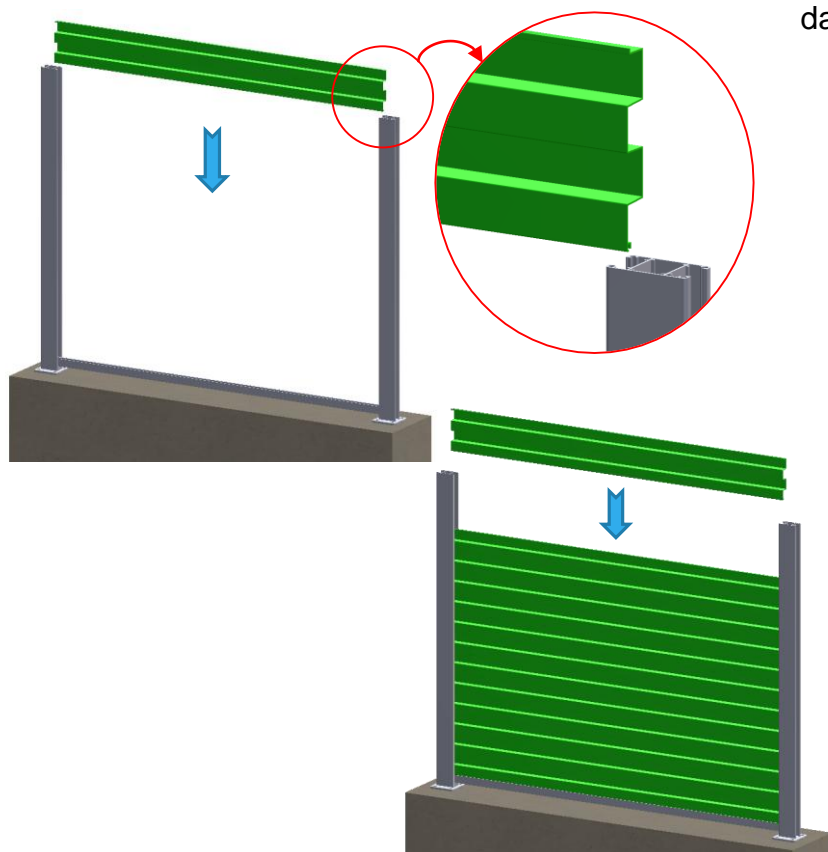
Etape 1 : Faites glisser les closoirs bas jusqu'au muret ou platine.



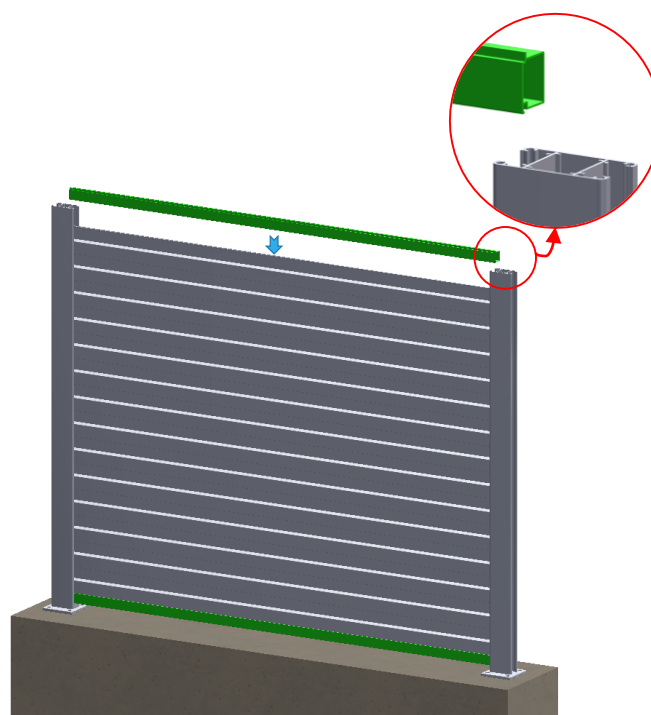
Etape 2 : Faites glisser un départ de lame tasso dans les rainures des poteaux jusqu'aux closoirs bas.



Etape 3 : Empilez les lames tasso.



Etape 4 : Faites glisser un départ de lame tasso dans les rainures des poteaux jusqu'à la lame



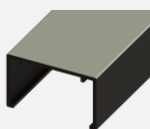


Montage clôture pleine « Tasso »

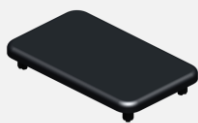
Composants nécessaires



Closoirs



Profil U
finition



Chapeau

Outils nécessaires

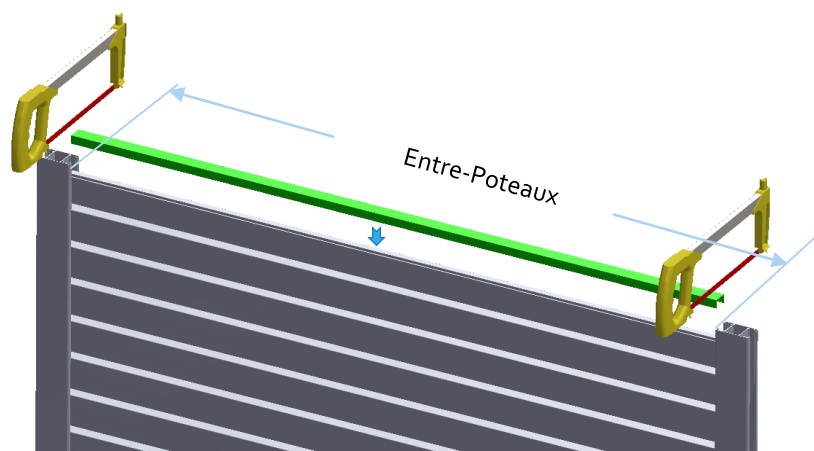


Pistolet à colle

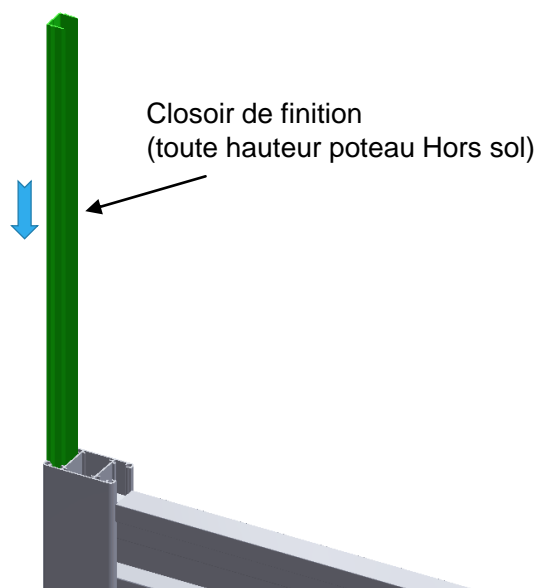


Maillet

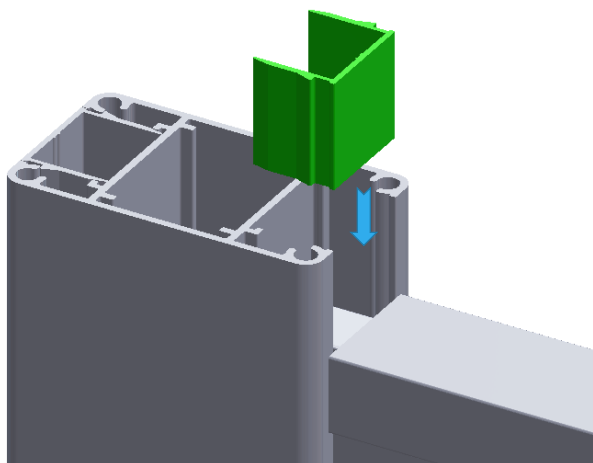
Etape 5 : Ajustez le Profil U Finition à la longueur de l'entre-poteaux à l'aide d'une scie à métaux et collez le avec un joint silicone au dessus de la dernière lame.



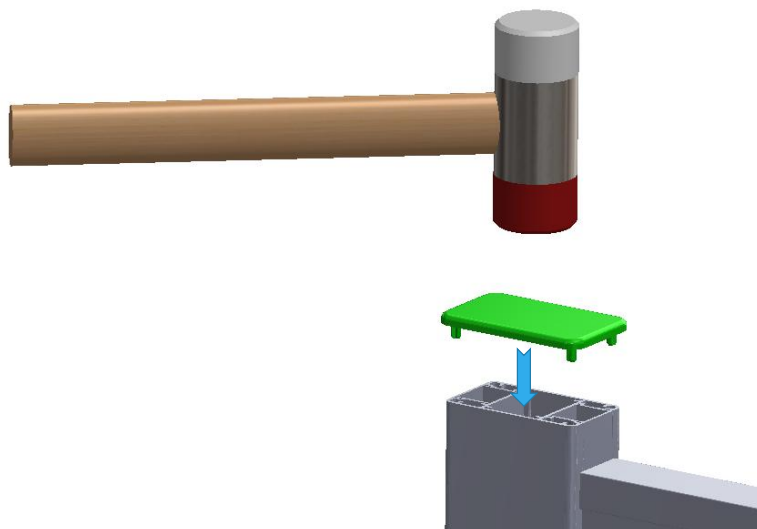
Etape 6 : Faites glisser les closoirs de finitions jusqu'au muret ou la platine.



Etape 7 : Faites glisser les closoirs haut dans les poteaux jusqu'au départ de lame haut.



Etape 8 : Emboîtez le chapeau à l'aide d'un maillet (Possibilité de le coller avec du silicone)



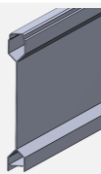


Montage clôture pleine « Leiz »

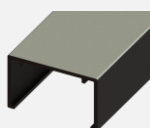
Composants nécessaires



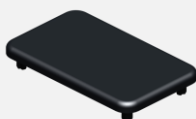
Closoirs



Lames leiz



Profil U
finition



Chapeau

Outils nécessaires

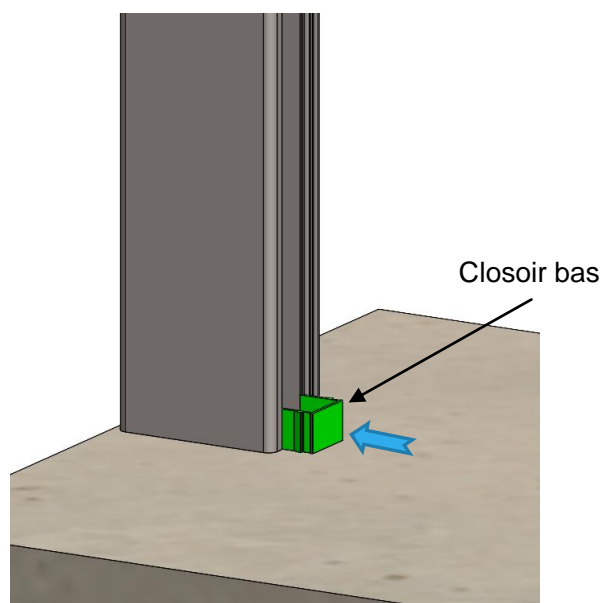


Pistolet à colle

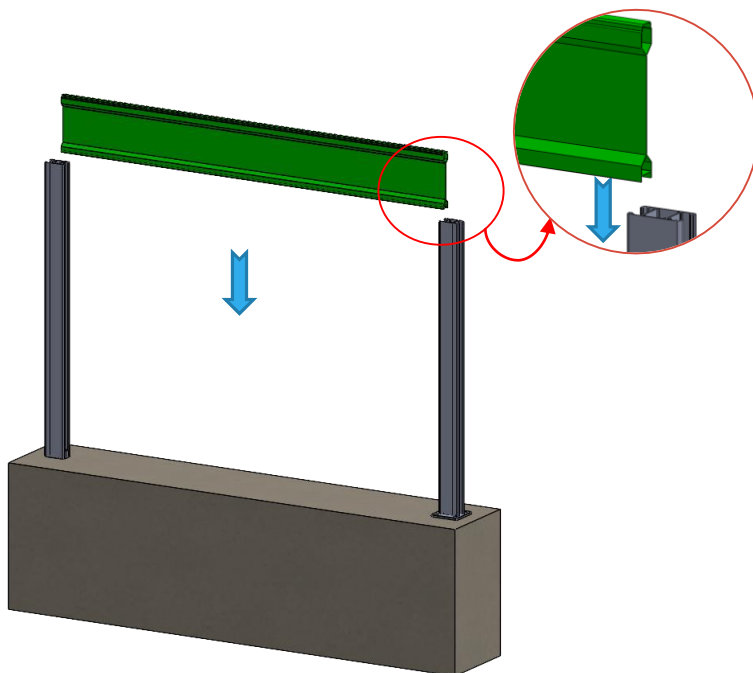


Maillet

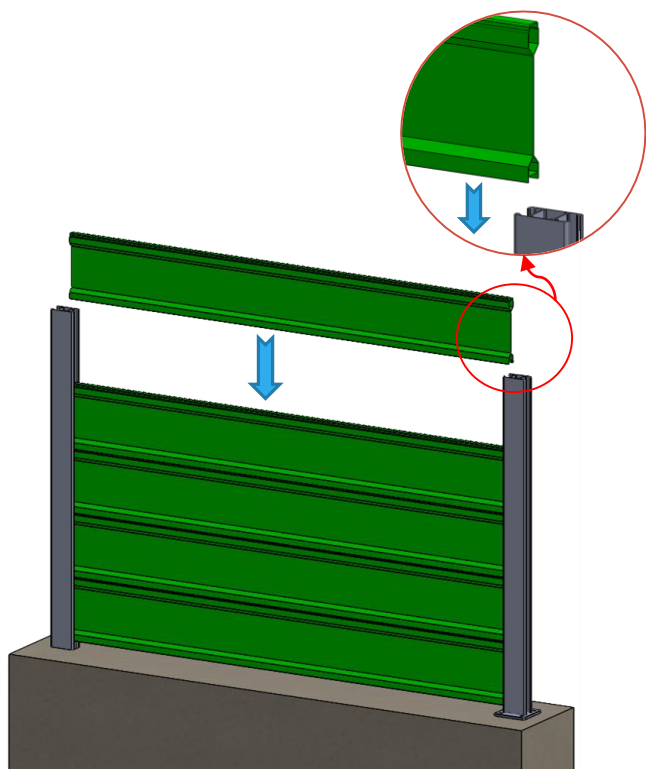
Etape 1 : Faites glisser les closoirs bas jusqu'au muret ou platine.



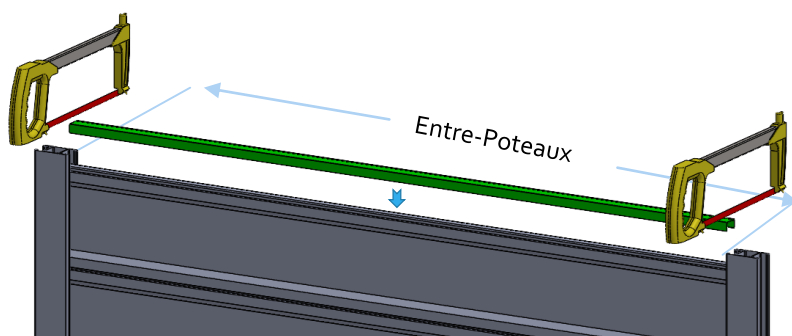
Etape 2 : Faites glisser la première lame leiz dans les rainures des poteaux jusqu'aux closoirs bas.



Etape 3 : Empilez les lames leiz.



Etape 4 : Ajustez le Profil U Finition à la longueur de l'entre-poteaux à l'aide d'une scie à métaux et collez le avec un joint silicone au dessus de la dernière lame.



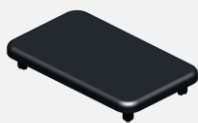


Montage clôture pleine « Leiz »

Composants nécessaires



Closoirs



Chapeau

Outils nécessaires

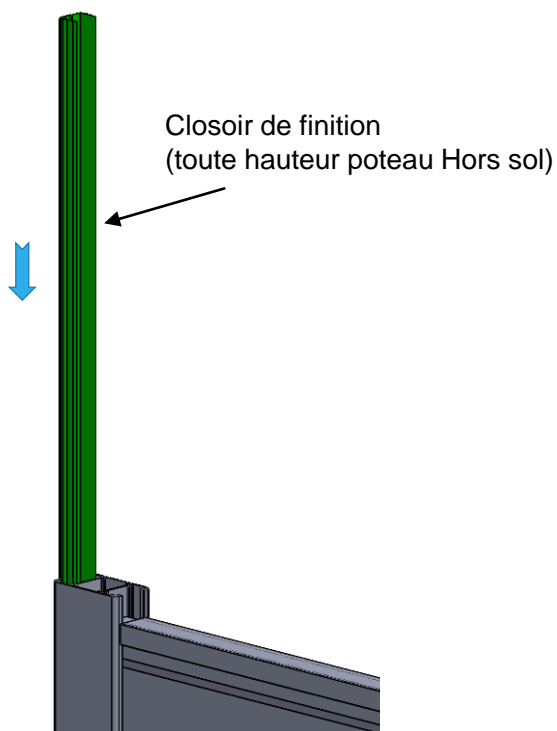


Pistolet à colle

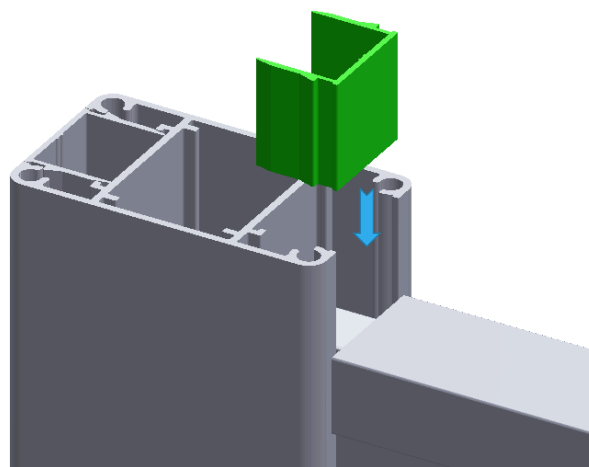


Maillet

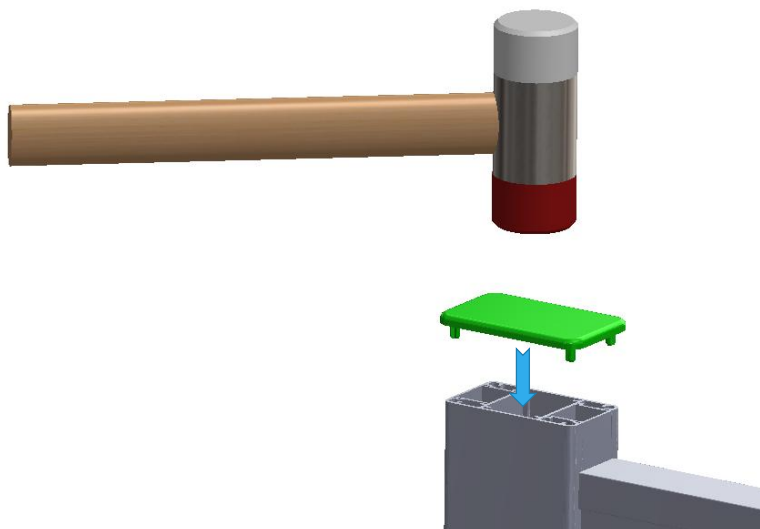
Etape 5 : Faites glisser les closoirs de finitions jusqu'au muret ou la platine.



Etape 6 : Faites glisser les closoirs haut dans les poteaux jusqu'à la lame.



Etape 7 : Emboîtez le chapeau à l'aide d'un maillet
(Possibilité de le coller avec du silicone)





Montage clôture ajourée simple

Composants nécessaires



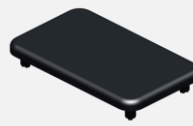
Closoirs



Lames



Closoir intermédiaire
ou clips de 10mm

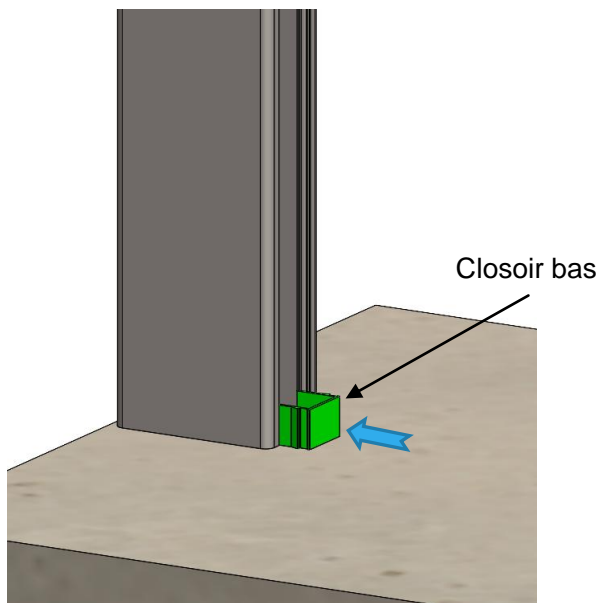


Chapeau

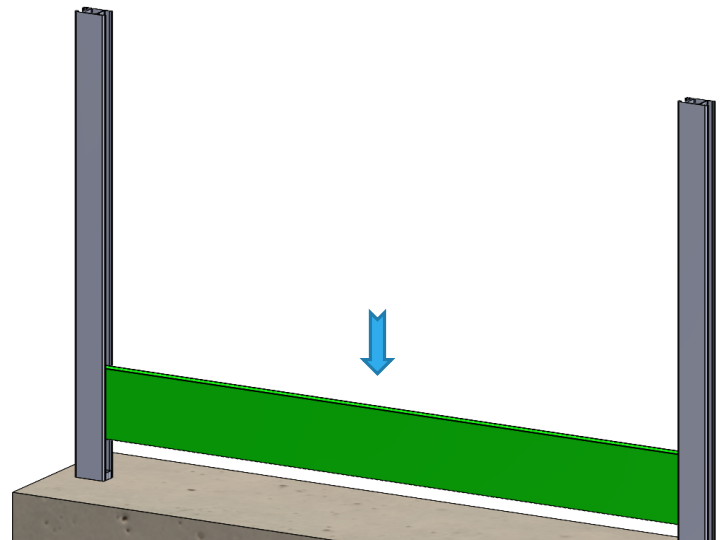


Maillet

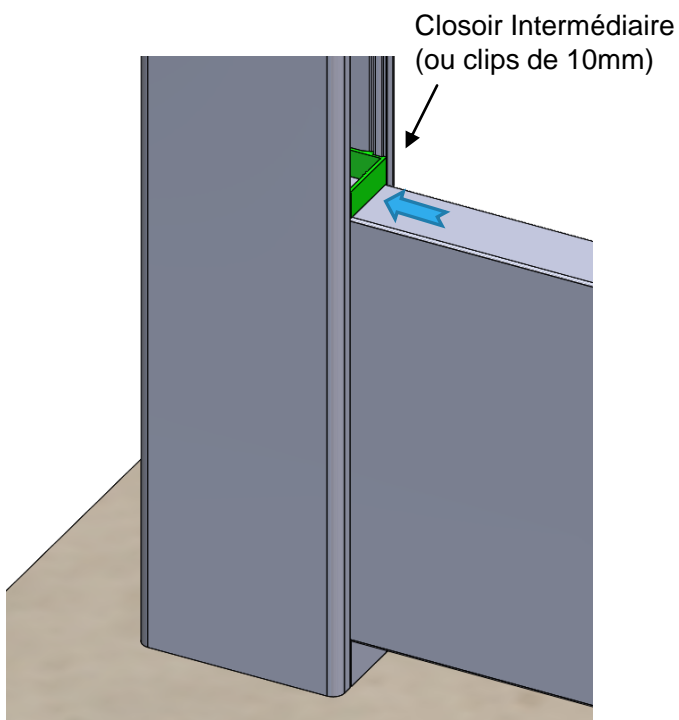
Etape 1 : Faites glisser les closoirs bas jusqu'au muret ou platine.



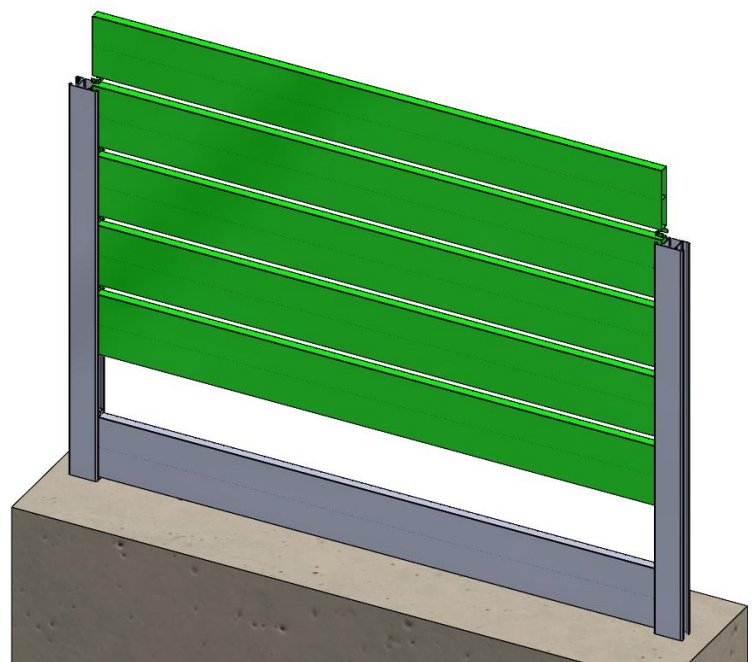
Etape 2 : Faites glisser la première lame dans les rainures des poteaux jusqu'aux closoirs bas.



Etape 3 : Faites glisser les closoirs intermédiaires (ou clip de 10) dans les rainures



Etape 4 : Empilez les lames et closoirs (ou clips de 10mm)





Montage clôture ajourée simple

Composants nécessaires



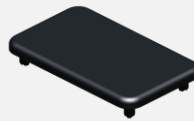
Closoirs



Lames



Closoir intermédiaire
ou clips de 10mm



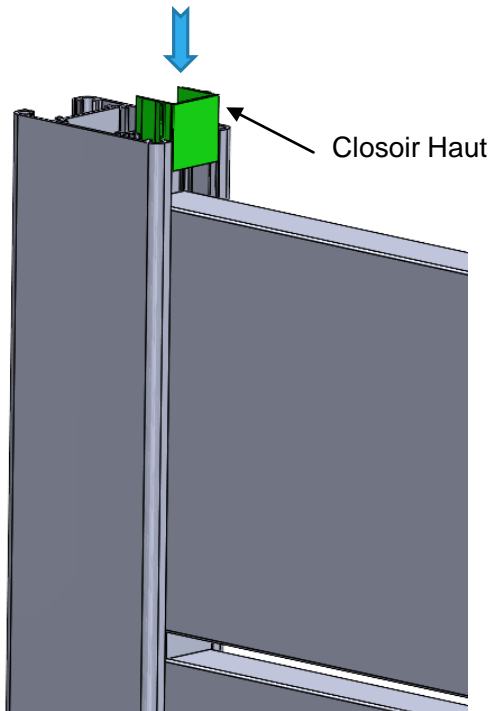
Chapeau



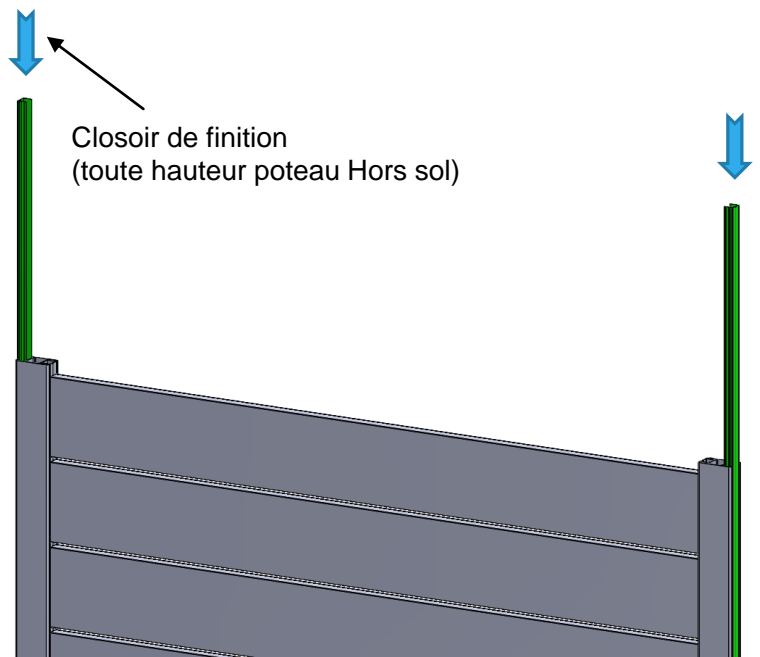
Maillet

Outil nécessaire

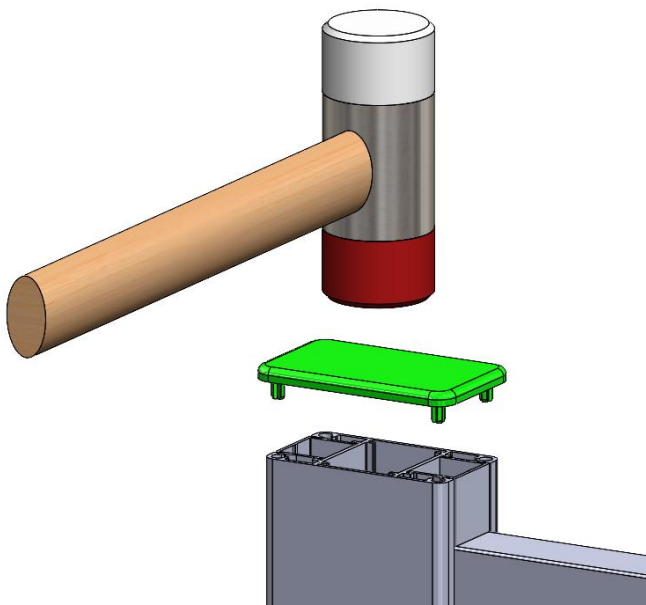
Etape 5 : Faites glisser le closoir haut



Etape 6 : Faites glisser les closoirs de finitions jusqu'au muret ou platine



Etape 7 : Emboîtez le chapeau à l'aide d'un maillet
(possibilité de le coller avec du silicone)





Montage clôture ajourée persienne

Composants nécessaires



Closoirs



Lames

ou



Entretoises



Demi-entretoises

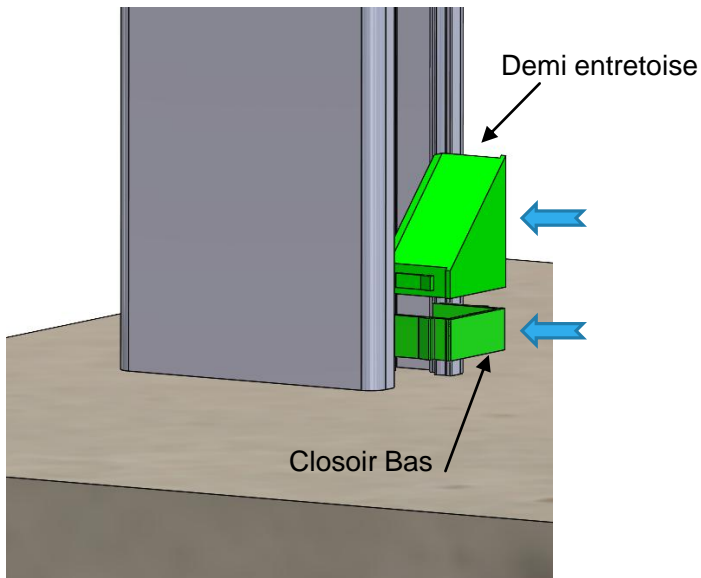


Outil nécessaire

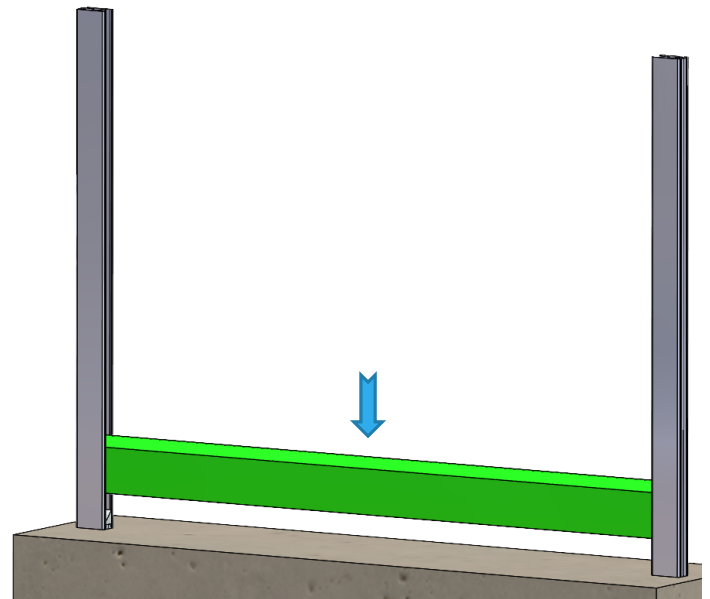


Maillet

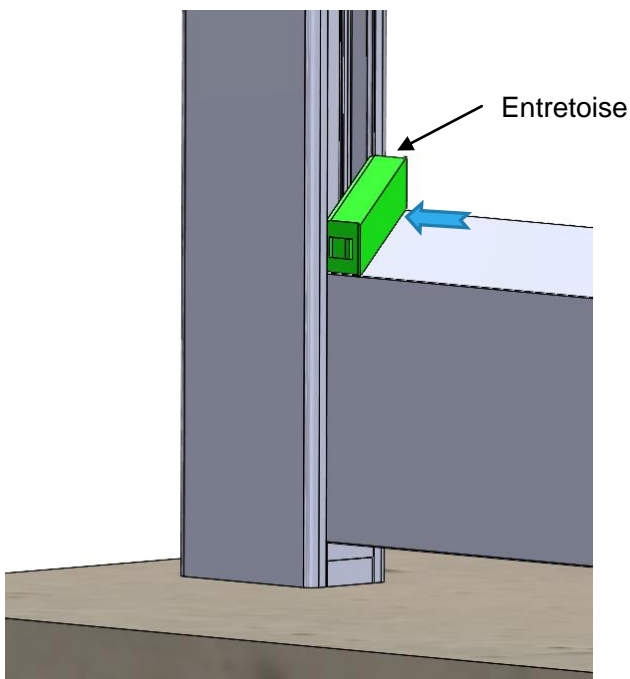
Etape 1 : Faites glisser le closoir bas (ou clips de 10mm) et la demi entretoise jusqu'au muret ou la platine



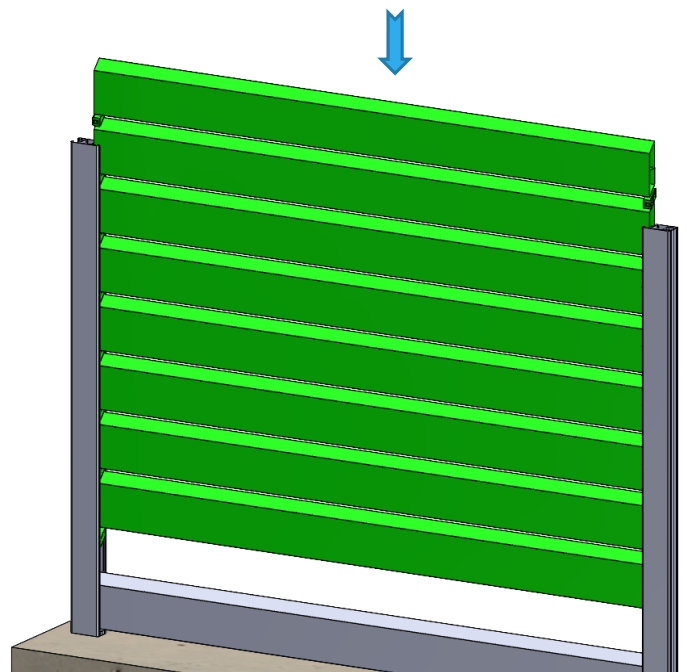
Etape 2 : Faites glisser la première lame dans les rainures des poteaux



Etape 3 : Faites glisser l'entretoise jusqu'à la lame



Etape 4 : Empilez les lames et entretoises





Montage clôture persienne

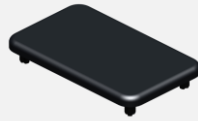
Composants nécessaires



Closoirs



Demi-entretoises



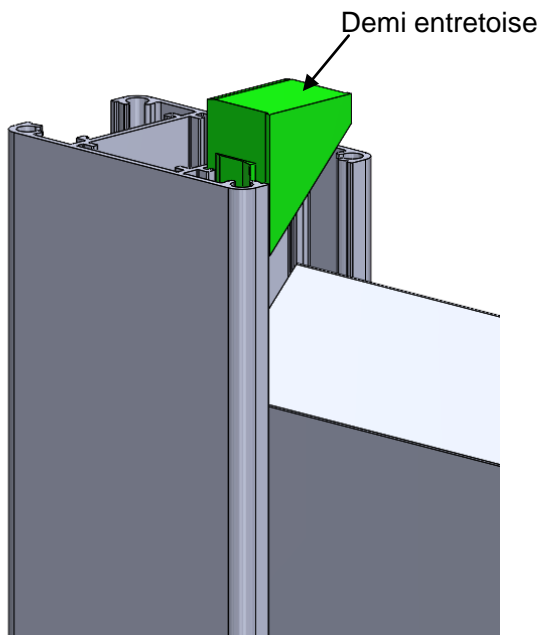
Chapeau

Outil nécessaire

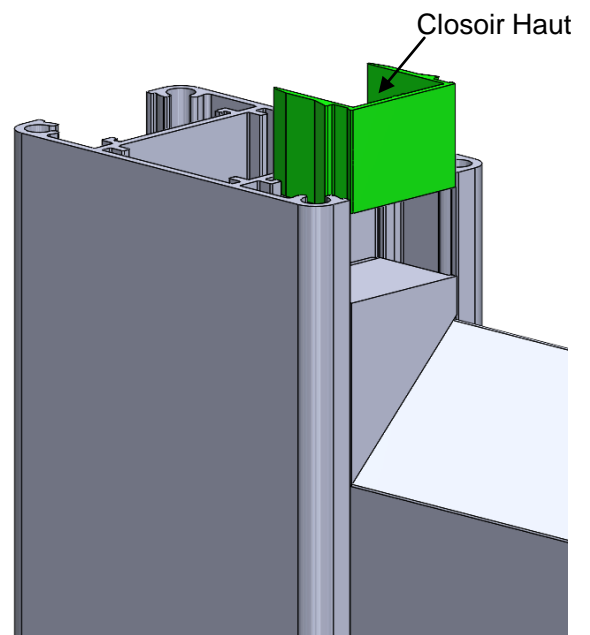


Maillet

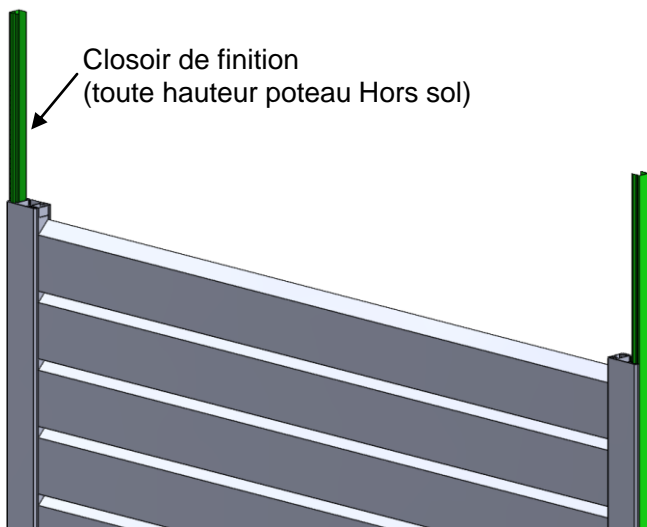
Etape 5 : Faites glisser la demi entretoise haute.



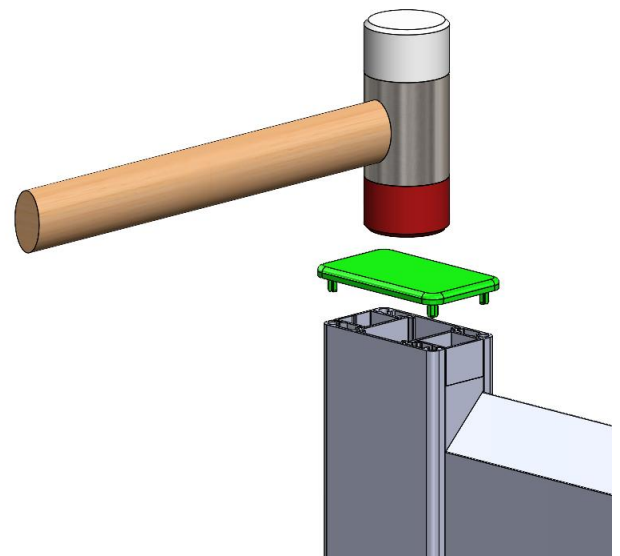
Etape 6 : Faites glisser le closoir haut



Etape 7 : Faites glisser les closoirs de finitions jusqu'au muret ou platine



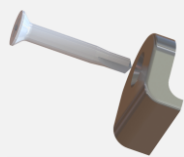
Etape 8 : Emboîtez le chapeau à l'aide d'un maillet (possibilité de le coller avec du silicone)





Mise en place d'antivols:

Composants nécessaires



Système antivol

Outils nécessaires



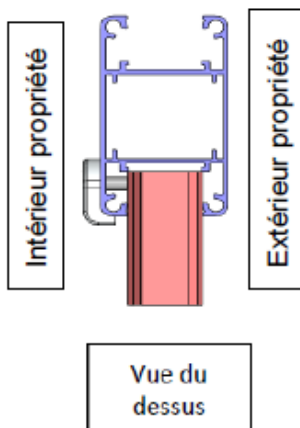
Visseuse + embout adapté

Le system antivol sert à éviter le vol des lames.

Grace à deux pièces en aluminium à visser dans le poteau, la glissière ou le profil d'angle, de chaque coté de la lame supérieure, l'enlèvement de cette dernière sera difficile depuis l'extérieur de la propriété.

Pour les lames pleines:

1 – **Vissez** un antivol sur le poteau, la glissière ou le profil d'angle, au niveau de la lame supérieure de votre élément de clôture.



2 – **Répétez** l'opération 1 de l'autre coté de votre lame.



Pour les lames ajourées et persiennes:

1 – **Vissez** un antivol sur le poteau, la glissière ou le profil d'angle, au niveau de la lame supérieure de votre élément de clôture.



2 – **Répétez** l'opération 1 de l'autre coté de votre lame.





Montage multi-barreaudage

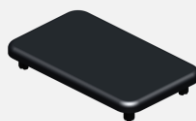
Composants nécessaires



Closoirs



Élément



Chapeau

Outils nécessaires

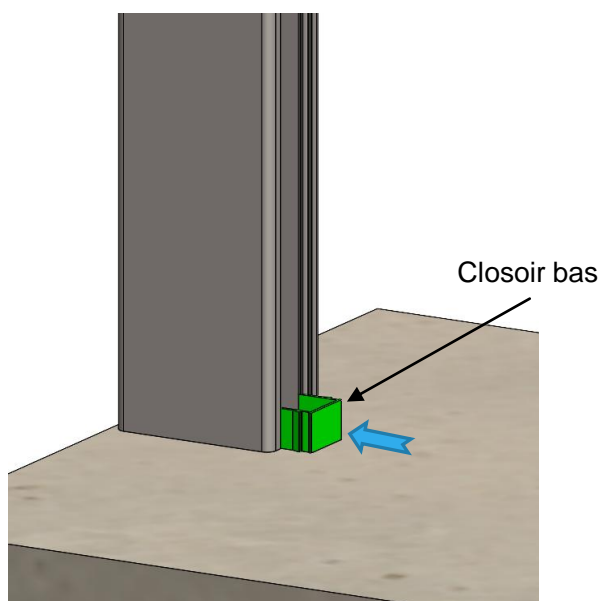


Visseuse
+ embout adapté

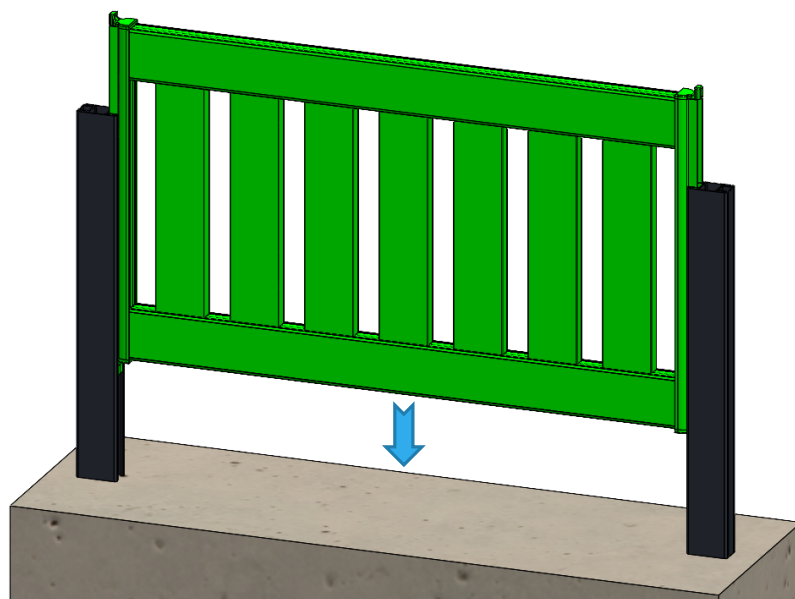


Maillet

Étape 1 : Faites glisser les closoirs bas ou clips PVC 10 mm jusqu'au muret ou platine.

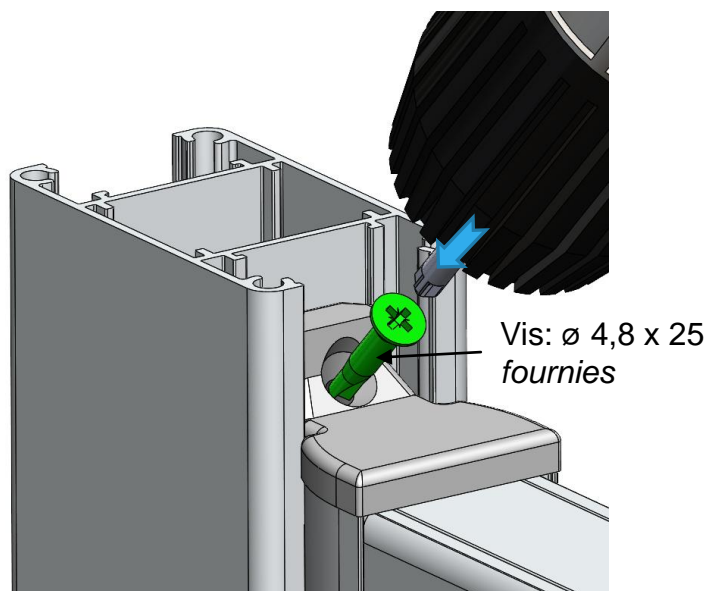


Étape 2 : Faites glisser l'élément entier dans les rainures jusqu'aux closoirs bas

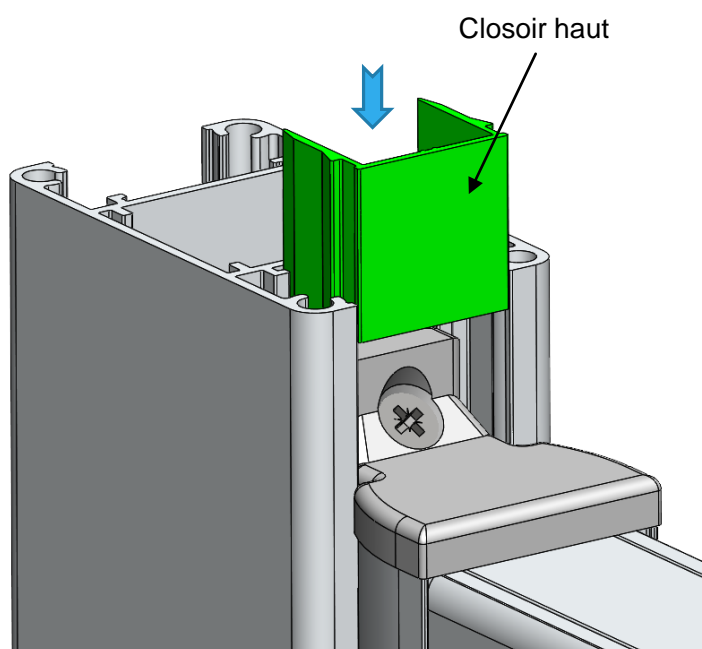


Étape 3 : Vissez l'élément de barreaudage au poteau Klos up (**de chaque côté**)

Conseil: Réalisez un pré-perçage $\varnothing 4$ pour faciliter le vissage



Étape 4 : Faites glisser le closoir haut





Montage multi-barreaudage

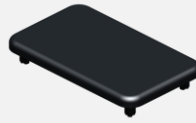
Composants nécessaires



Closoirs



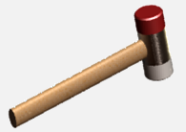
Élément



Chapeau

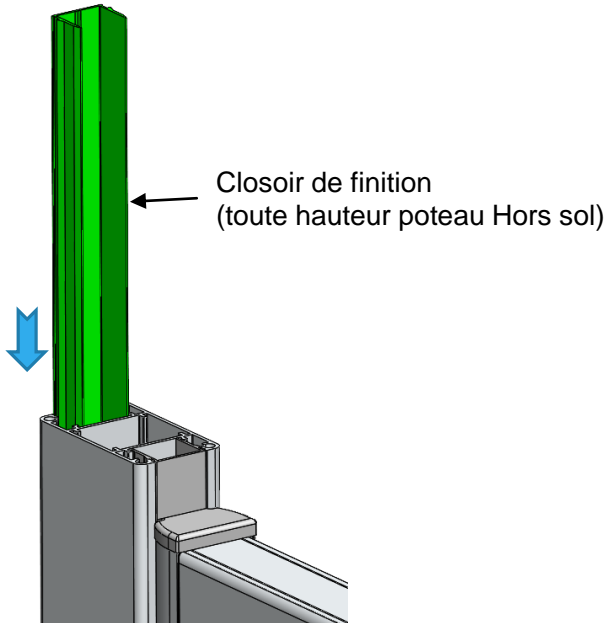


Visseuse
+ embout adapté

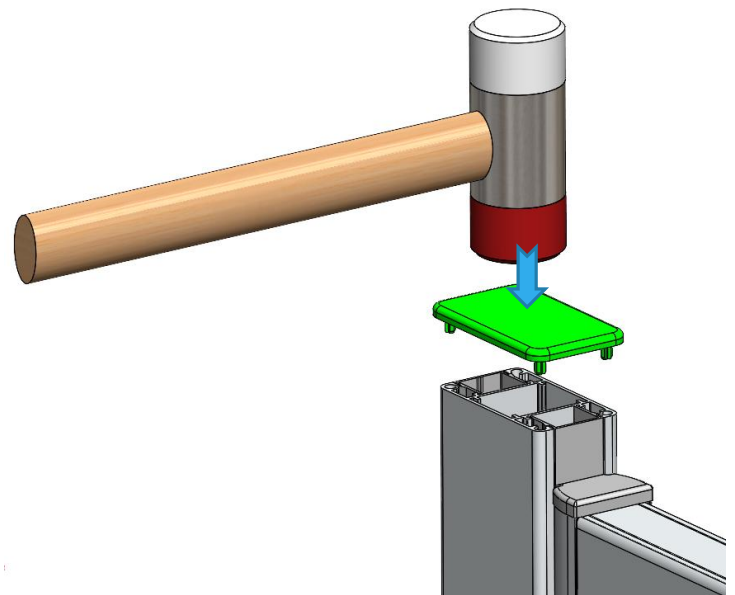


Maillet

Étape 5 : Faites glisser les closoirs de finitions



Étape 6 : Emboîtez le chapeau à l'aide d'un maillet





Fixation ALU 6

Composants nécessaires



Visserie



Cache vis



Élément

Outils nécessaires



Crayon



Perforateur
+ foret adapté

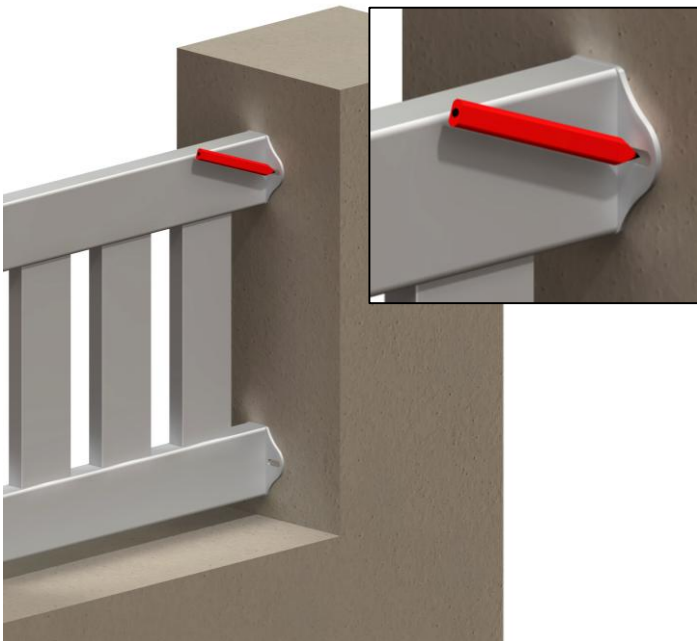


Marteau

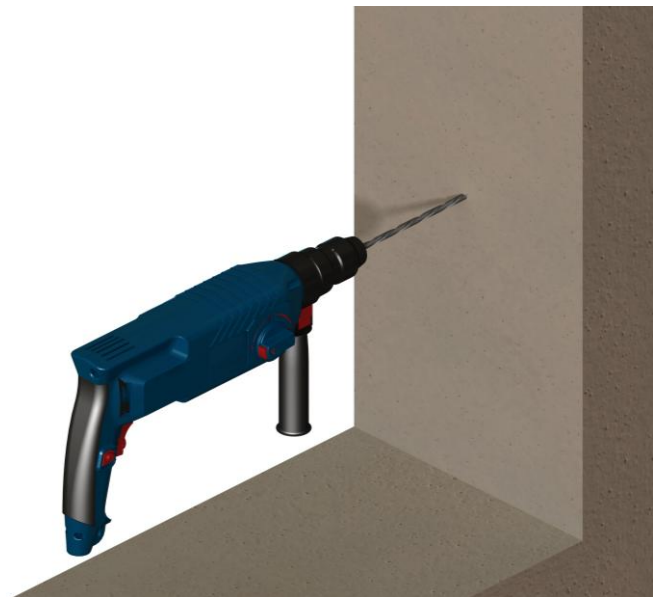


Clé

Etape 1 : Tracez les perçages sur la maçonnerie



Etape 2 : Percez la maçonnerie



Etape 3 : Insérez les chevilles



Etape 4 : Insérez la visserie





Fixation ALU 6

Composants nécessaires



Visserie



Cache vis



Élément

Outils nécessaires



Crayon



Perforateur
+ foret adapté



Marteau



Clé

Etape 5: Vissez l'élément au pilier



Etape 6 : Mettez en place le cache vis





Fixation pièce ALU 90 / 160

Composants nécessaires



Fixation



Chevilles fournies

Outils nécessaires

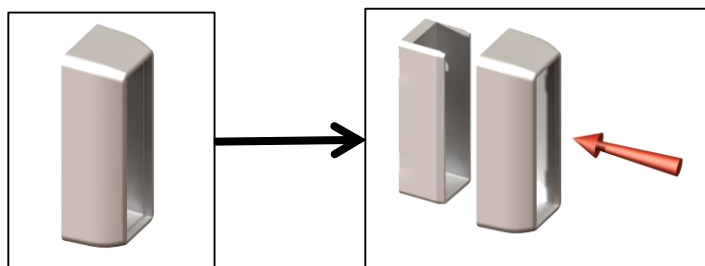


Perceuse, Visseuse
+ embout adapté

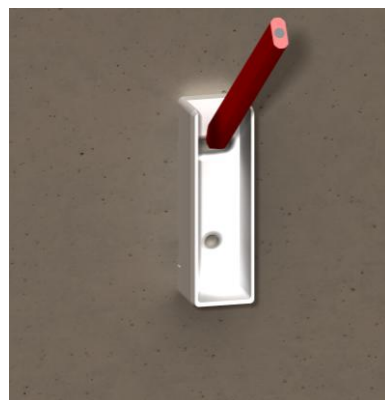


perforateur
+ foret adapté

Etape 1 : Séparez la pièce de fixation en 2 en la déclinçant



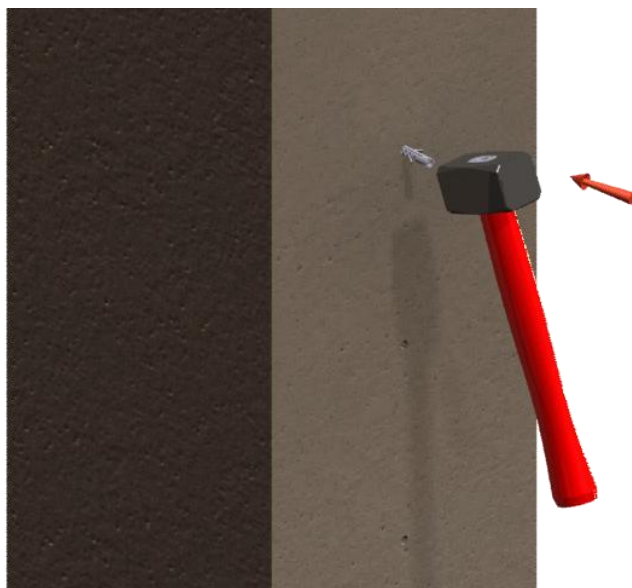
Etape 2 : Tracez les perçages sur la maçonnerie



Etape 3 : Percez la maçonnerie



Etape 4 : Insérez les chevilles





Fixation pièce ALU 90 / 160

Composants nécessaires



Fixation



Chevilles fournies

Outils nécessaires



Perceuse, Visseuse
+ embout adapté

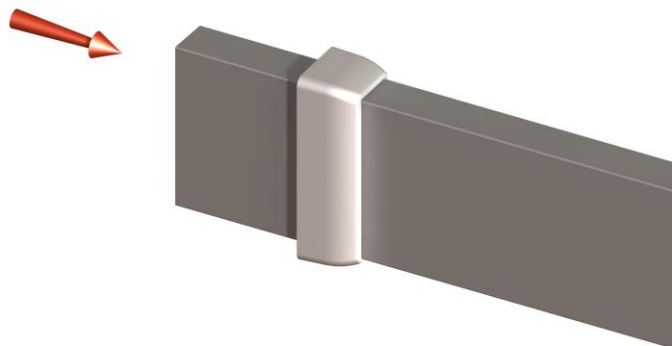


perforateur
+ foret adapté

Etape 5: Vissez la base de la fixation au pilier



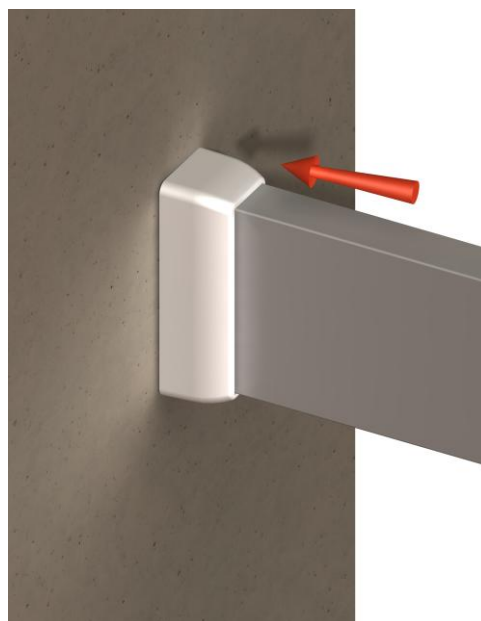
Etape 6 : Faites glisser le capot autour de la lame



Etape 7 : Placez la lame sur la base de la fixation



Etape 8 : Ré-emboîtez le capot et la base ensemble (jusqu'au « clac »)





Entretien et maintenance :

- ✓ Un nettoyage régulier des éléments est indispensable pour assurer leur durée de vie.
- ✓ Veuillez bien lire la notice du produit de nettoyage avant d'appliquer sur les éléments de clôture.
- ✓ Le lavage au nettoyeur à haute pression est déconseillé au dessus de 100 Bars et à une distance d'un mètre.
- ✓ Utilisez un produit neutre de nettoyage (shampooing pour carrosserie).



N'utilisez pas de détergents abrasifs ou de tampons à récurer.

- ✓ Rinçage à l'eau clair uniquement.

LIEU D'EXPOSITION	ATMOSPHERE	FREQUENCE DE NETTOYAGE
Zone rurale	Peu agressive	1 fois par an
Centre urbain peu dense	Peu agressive	1 fois par an
Centre urbain dense	Agressive	2 fois par an
Littoral, Zone industrielle	Très agressive	3 fois par an



**LE TRI
+ FACILE**

PROSPECTUS

