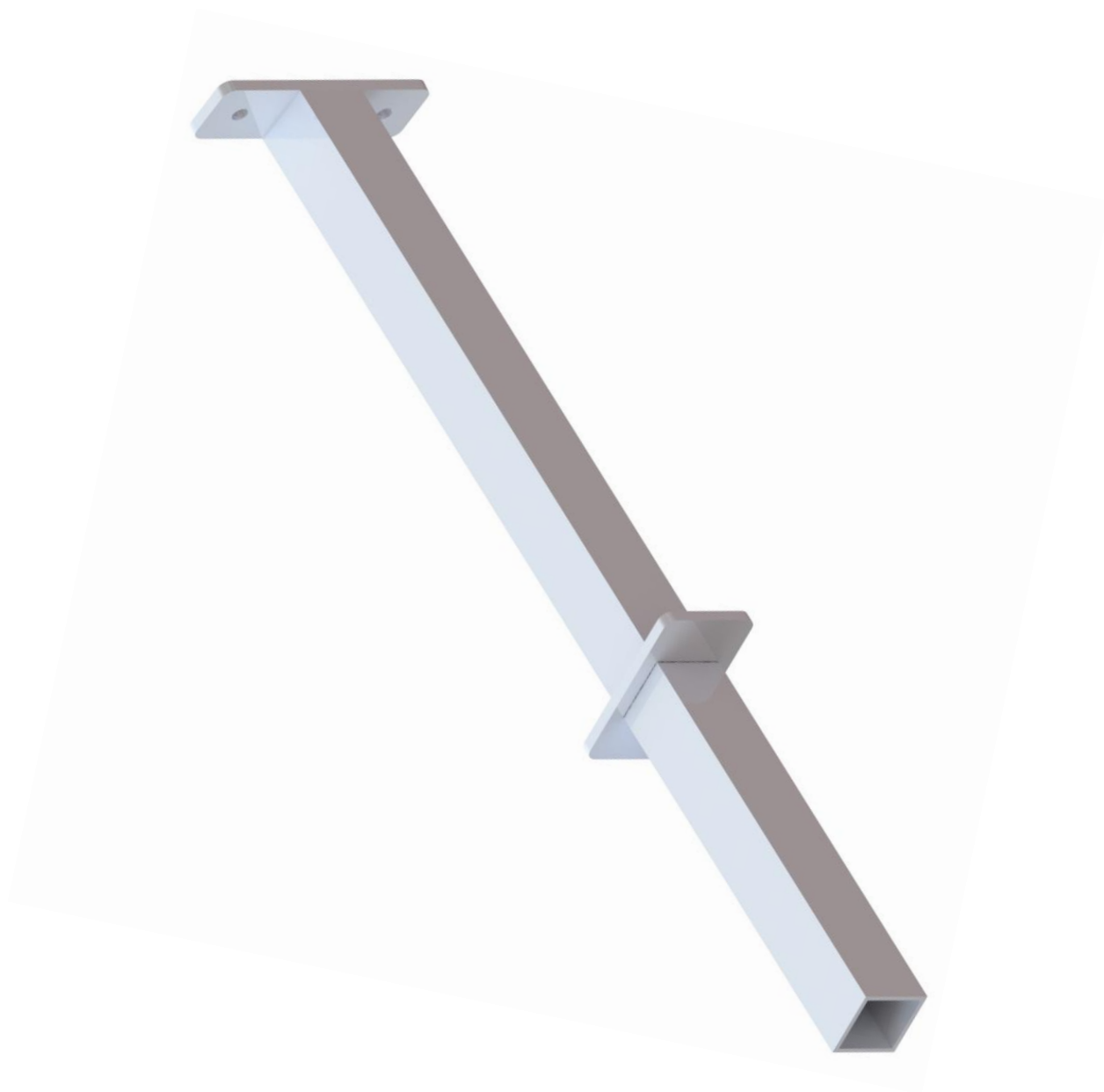




NOTICE d'aide à la pose

Equerre d'assemblage 7°

Aluminium





Préparation de la base

L'équerre d'assemblage permet de créer des abris extérieurs tel que abri à vélos, abri à bois, cache poubelle, cache robot tondeuse ...



Abri à vélos intégré dans une clôture en lames pleines



Association cache récupérateur d'eau et abri à 2 roues

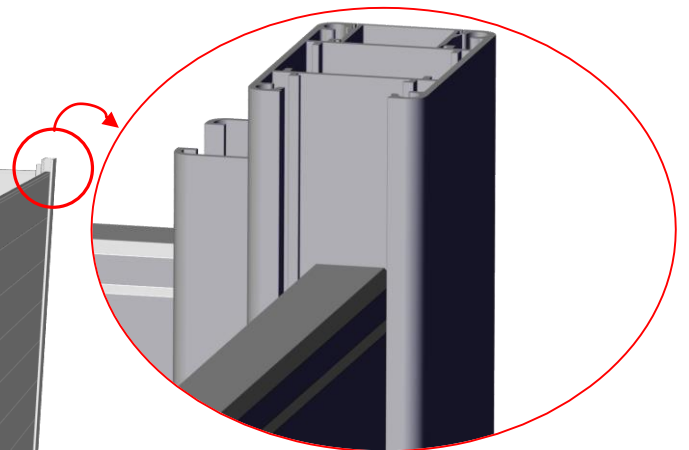
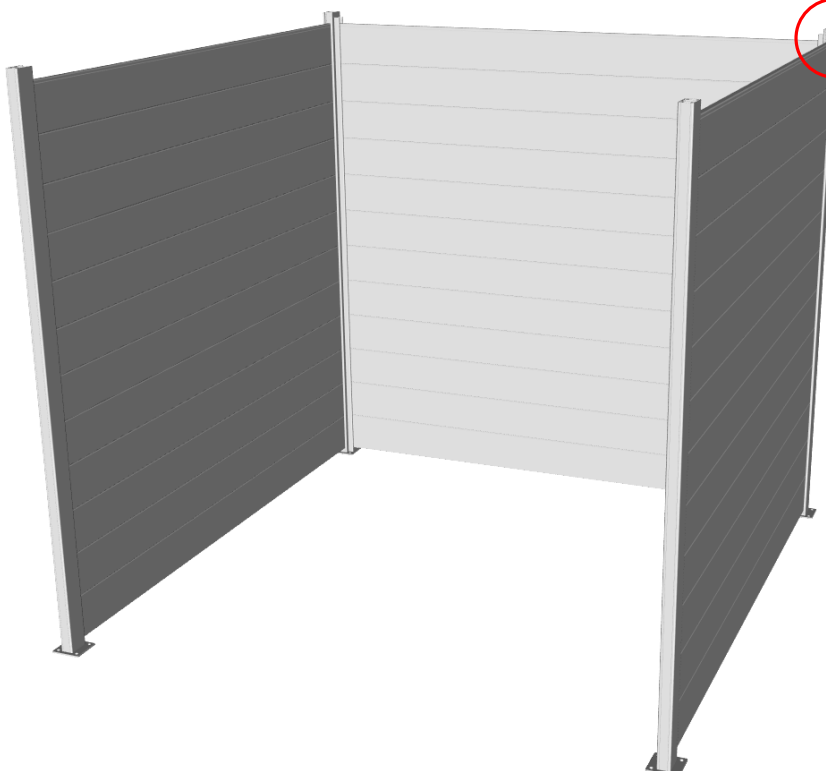


2 en 1 : Abri poubelle et abri à bois sous le même toit



Cache robot-tondeuse

Etape 1 : Préparez la base de votre abri



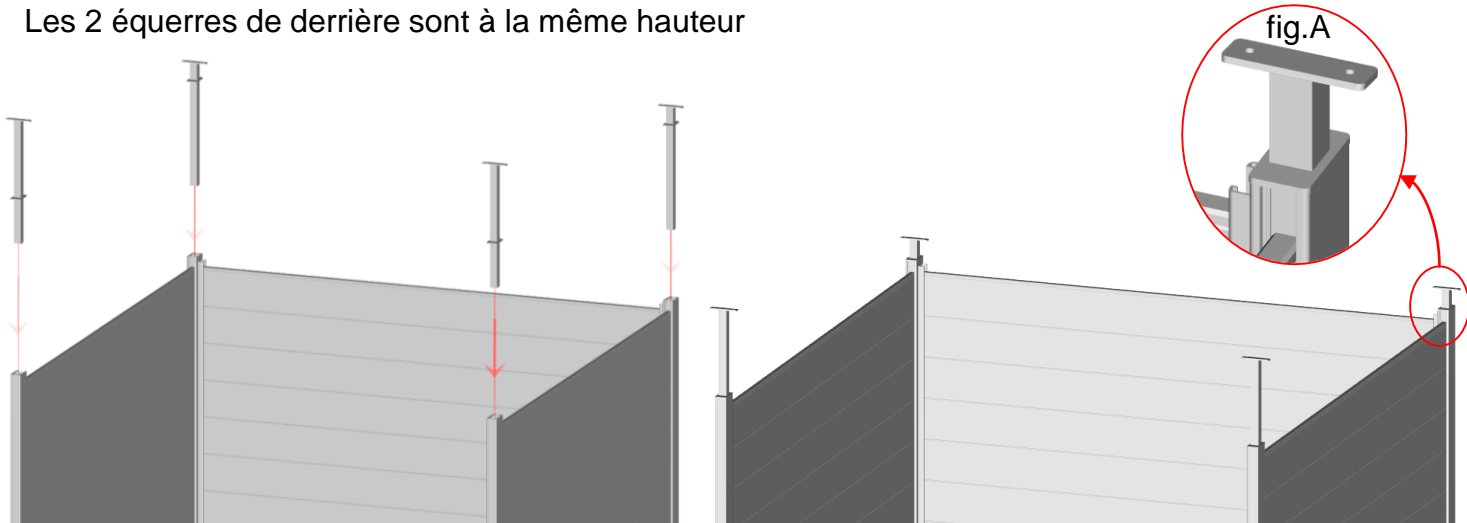
Retirez, ou ne mettez pas, les profils U finition au dessus des lames pleines, les closoirs haut des poteaux klos up et les embouts des poteaux klos up afin de faciliter le montage des équerres.



Mise en place des équerres d'assemblage

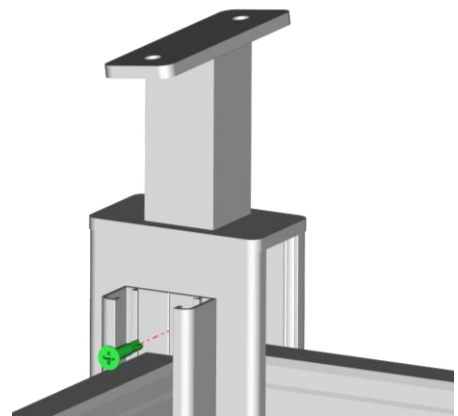
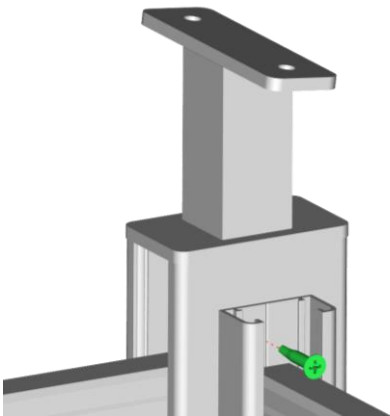
Etape 2 : Mettez en place les 4 équerres d'assemblage en suivant ces règles

- Insérez une équerre dans chaque poteaux de la base.
- Les équerres doivent être montées à la perpendiculaire des poteaux de la base (fig.A)
- Les 2 équerres de devant sont à la même hauteur
- Les 2 équerres de derrière sont à la même hauteur

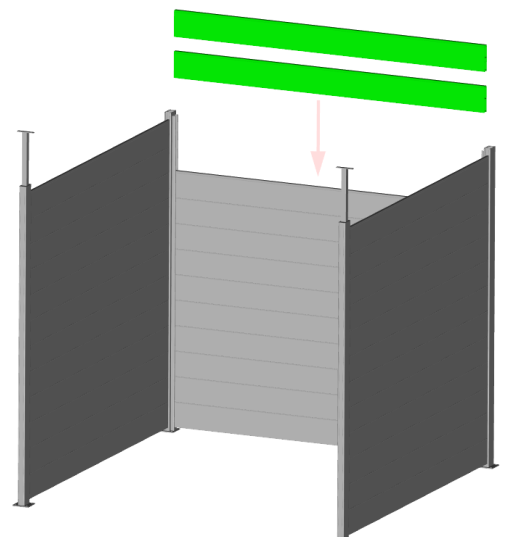
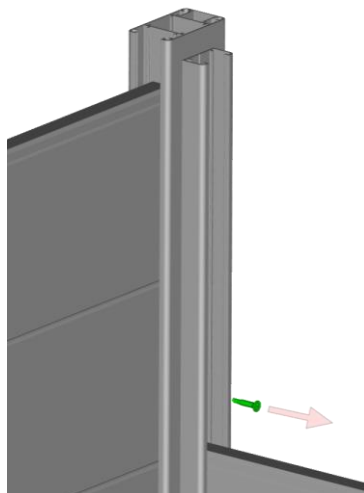
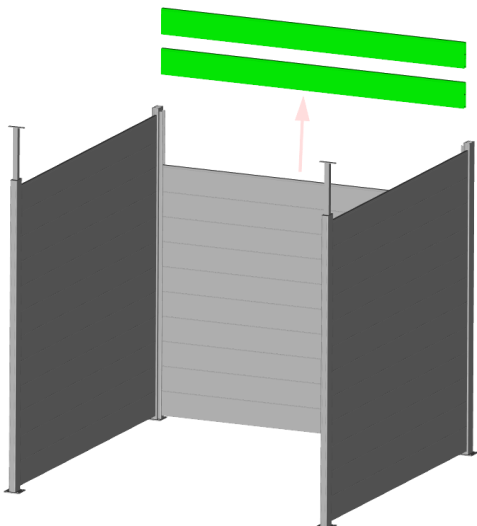


Etape 3 : Fixez les 2 équerres de derrière

(les 2 équerres de devant sont laissées libres et seront fixées par la suite)



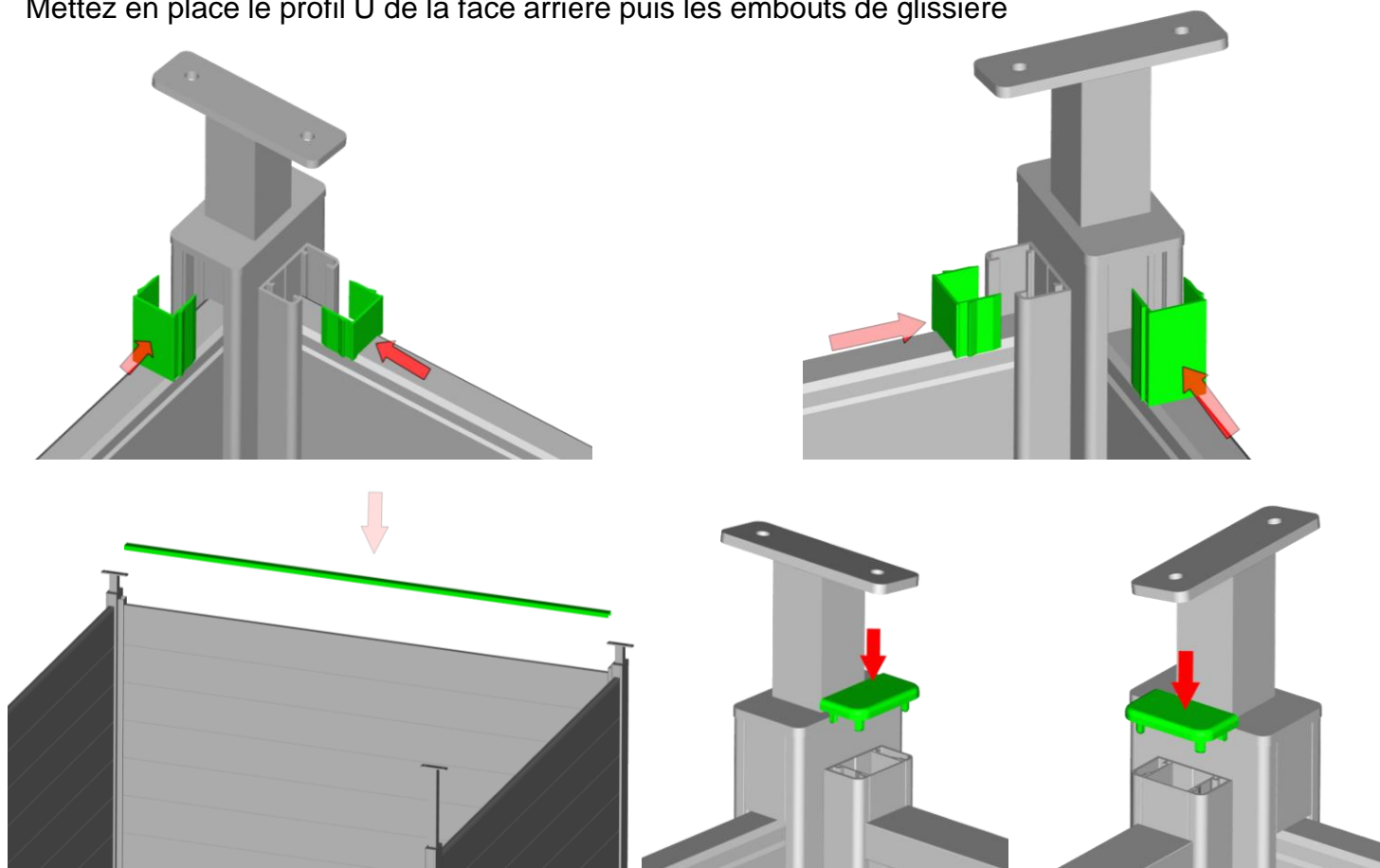
Si l'équerre ne rentre assez dans le poteau Klos up, vous devrez enlever quelques lames pour enlever une ou deux vis servant à fixer la glissière au poteau. Reprenez l'étape 3, la vis en haut de glissière remplacera celle(s) enlevée(s).





Mise en place closoirs haut et toit

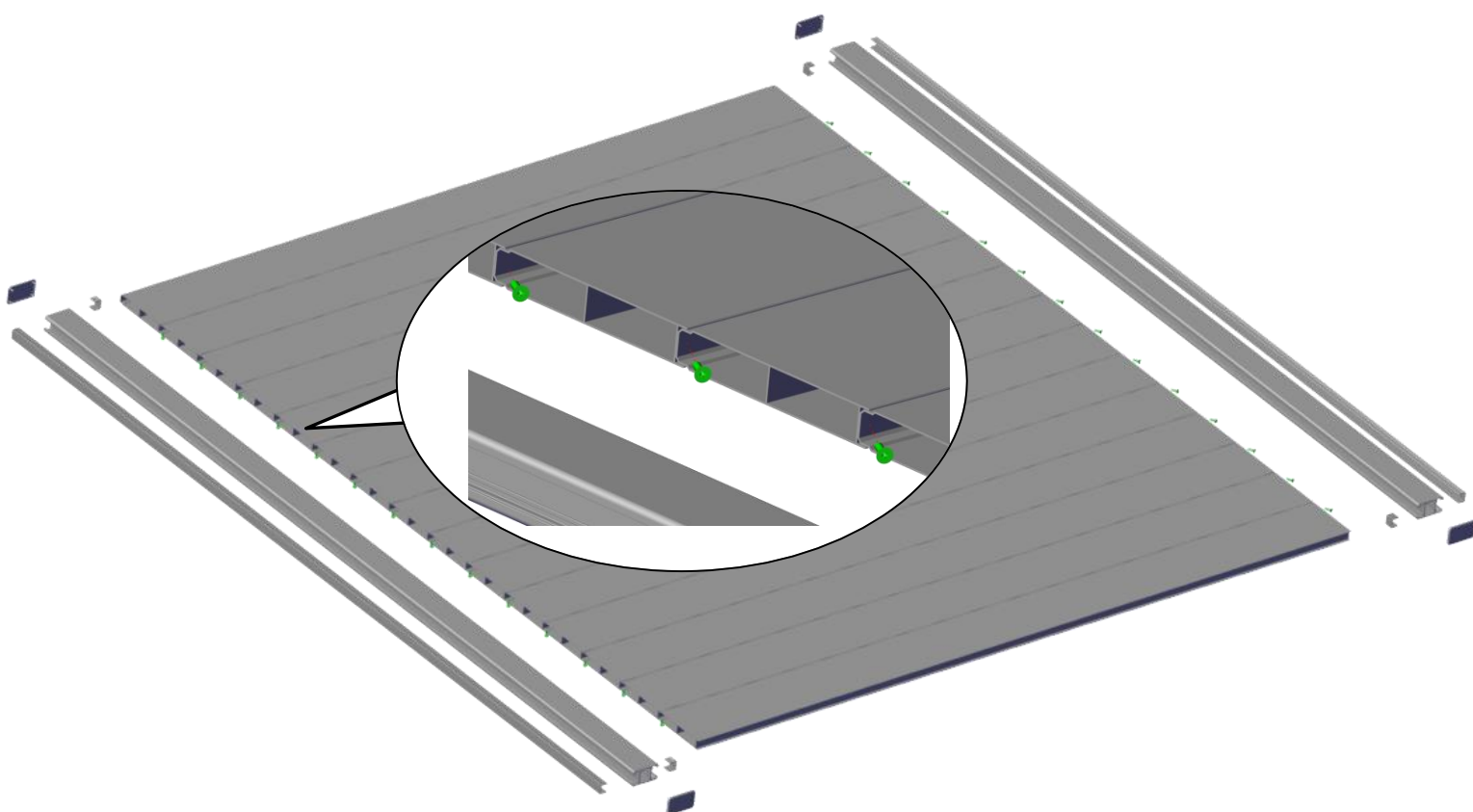
Etape 4 : Mettez en place les closoirs haut des glissières et des poteaux klos up de derrière. Mettez en place le profil U de la face arrière puis les embouts de glissière



Etape 5 : Mettez en place le toit.

Le toit est constitué de 2 poteaux Klos up, de lames, de closoirs haut et bas et d'embout de poteaux klos up.

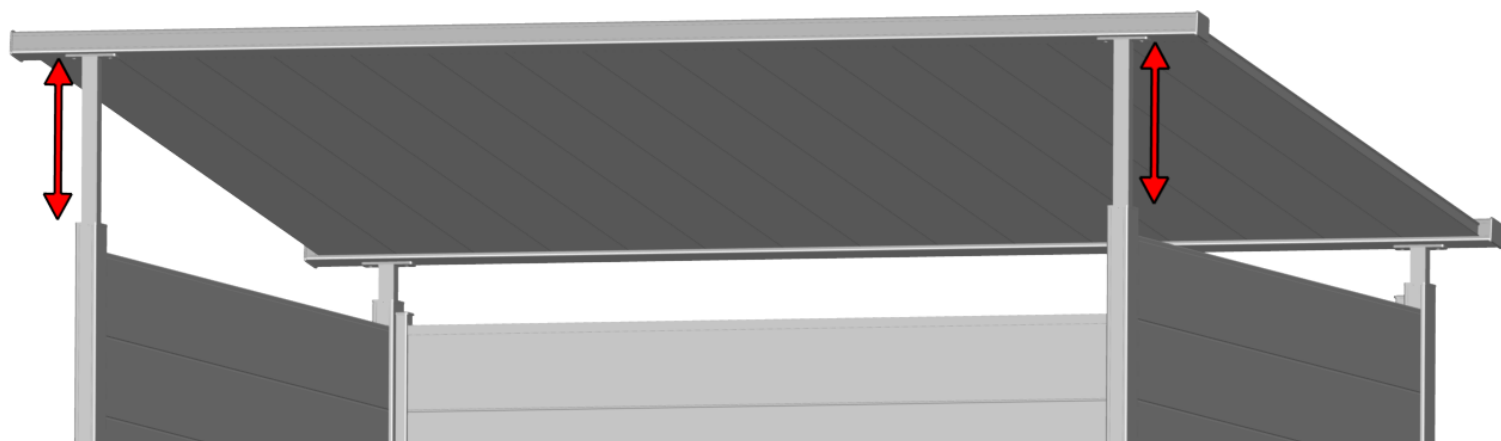
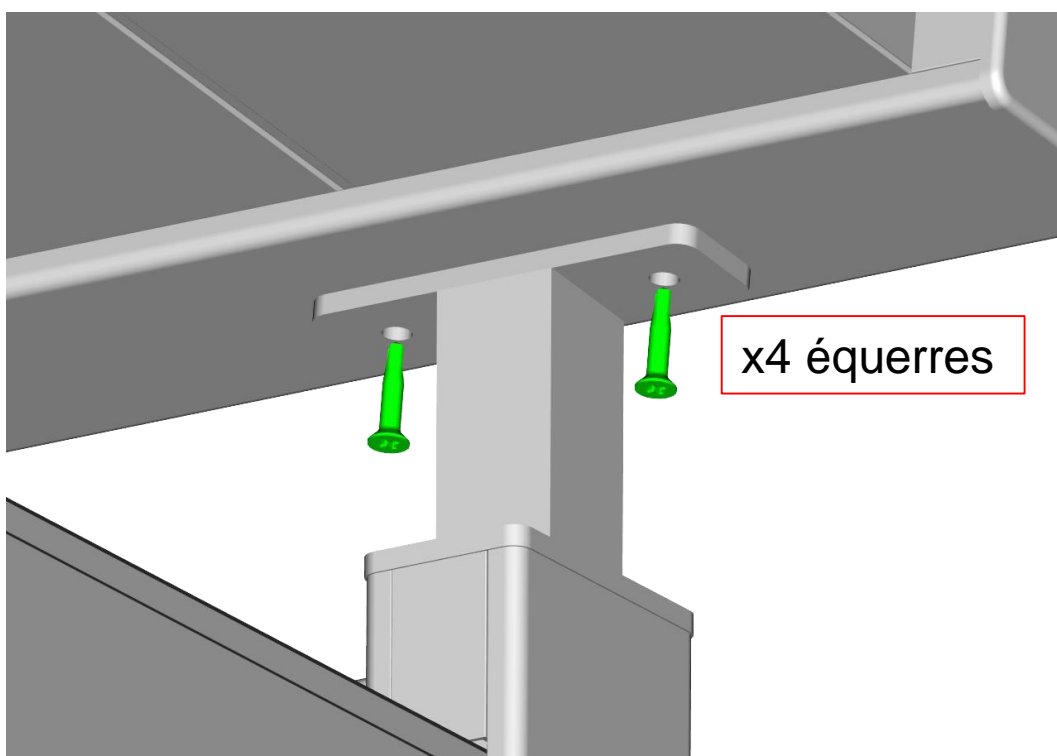
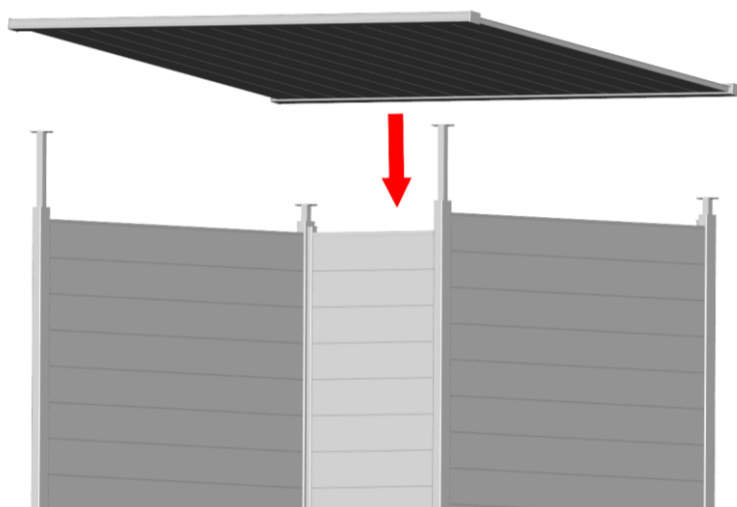
En fonction de la dimension, il est recommandé de visser les lames entre elles avec des vis autoforeuses (4,8x20)





Mise en place closoirs haut et toit

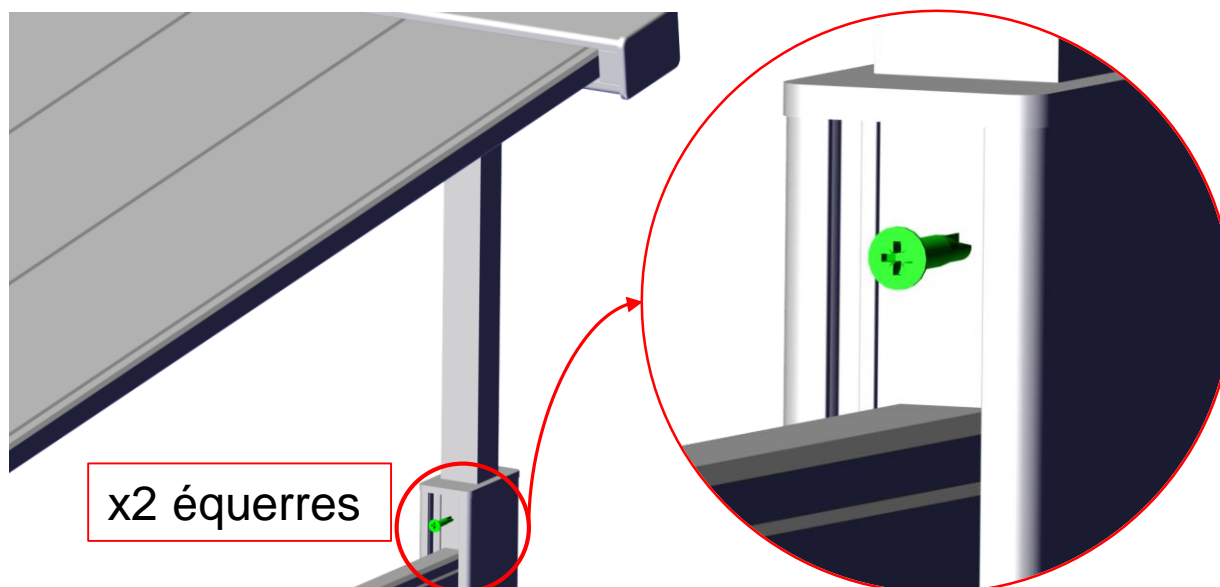
Etape 6 : Fixez le toit et réglez la hauteur des équerres de devant



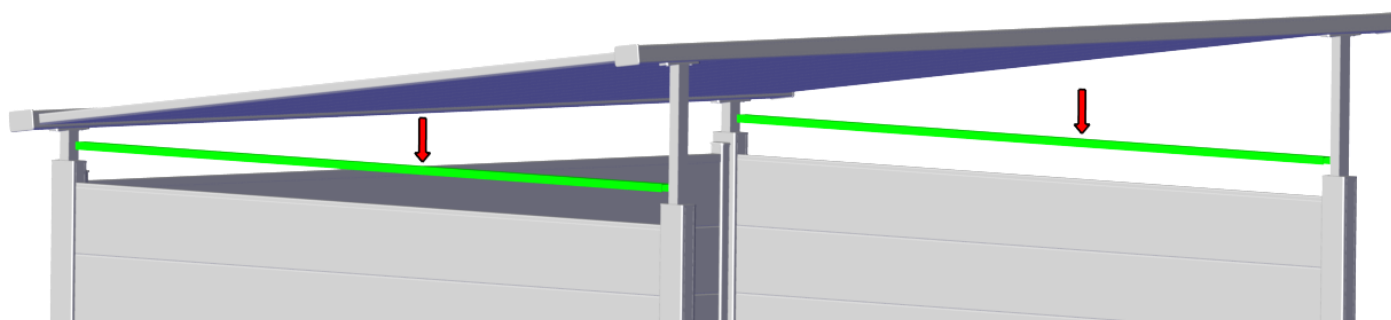
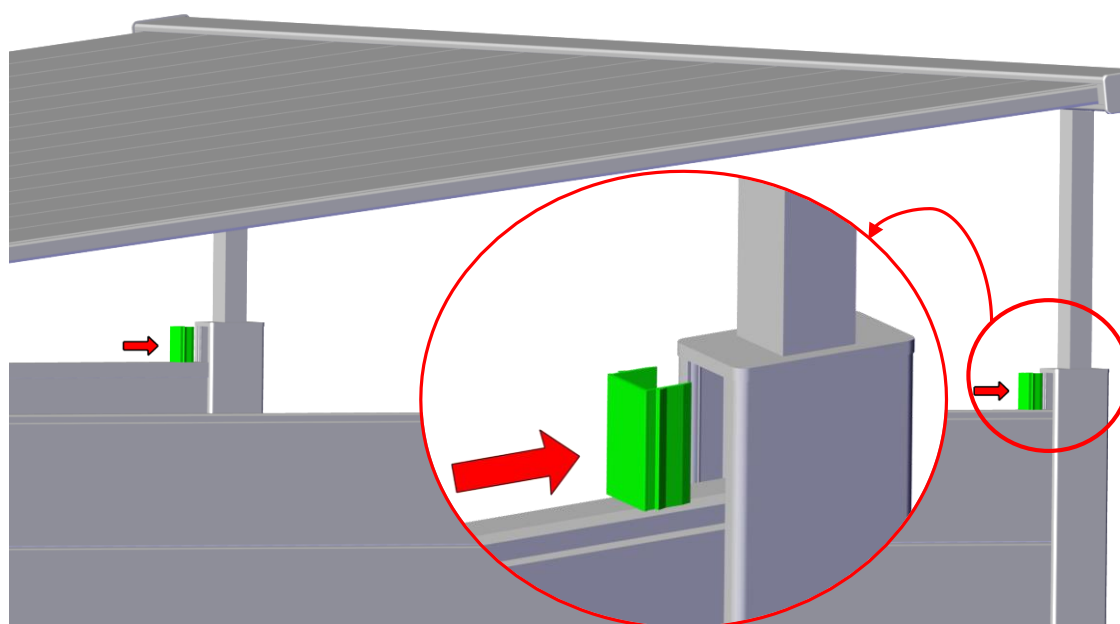


Mise en place closoirs haut et profils U

Etape 7 : Une fois le toit réglé à la bonne hauteur, bloquez les équerres à la hauteur désirée.



Etape 8 : Mettez en place les closoirs haut des poteaux klos up de devant.
Mettez en place les profils U des cotés



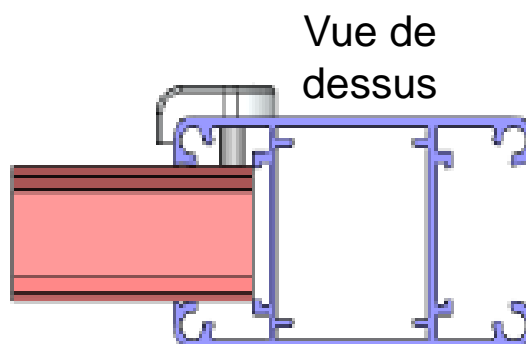


Mise en place des pièces antivol

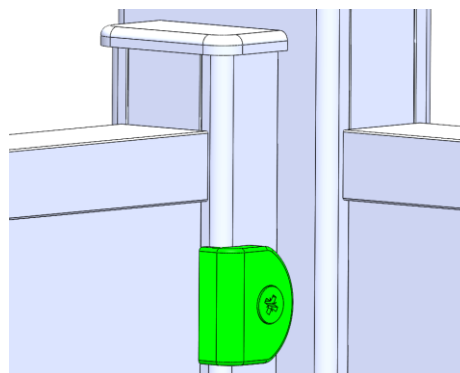
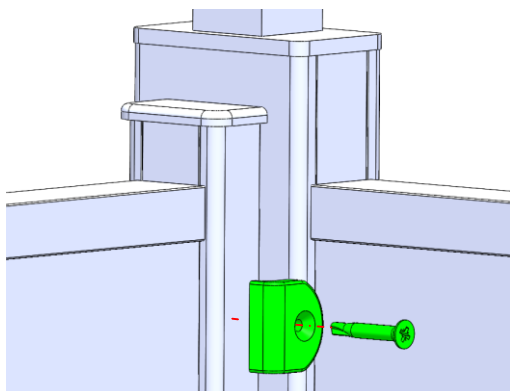
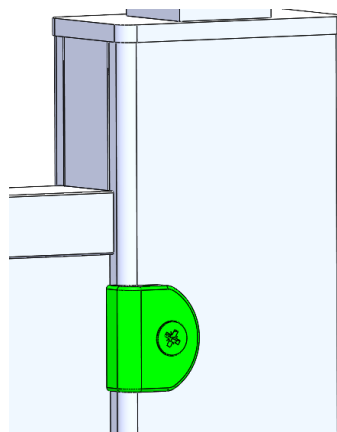
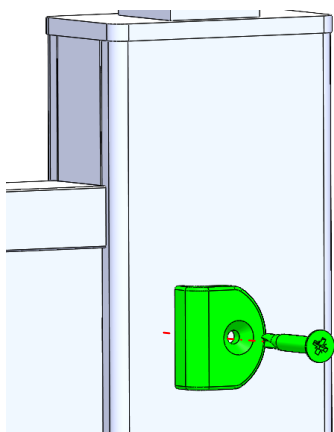
Etape 9 : Afin d'assurer le maintien de votre structure, nous vous recommandons fortement l'utilisation de nos pièces antivol Klos up.



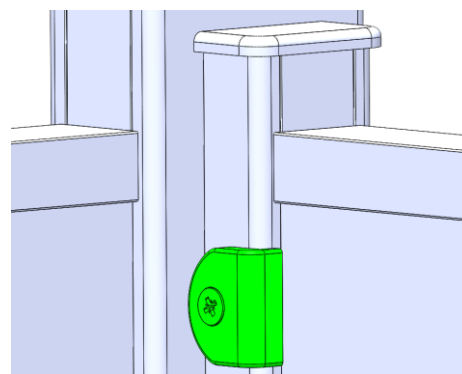
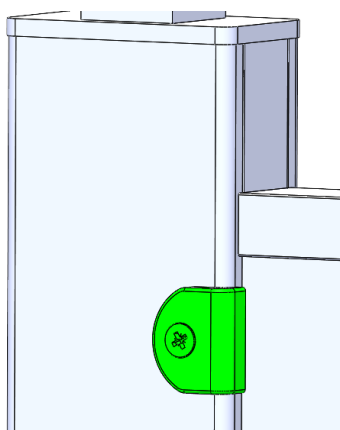
Système
antivol



9.1 – **Vissez** un antivol sur le poteau ou la glissière, au niveau de la lame supérieure de votre élément.

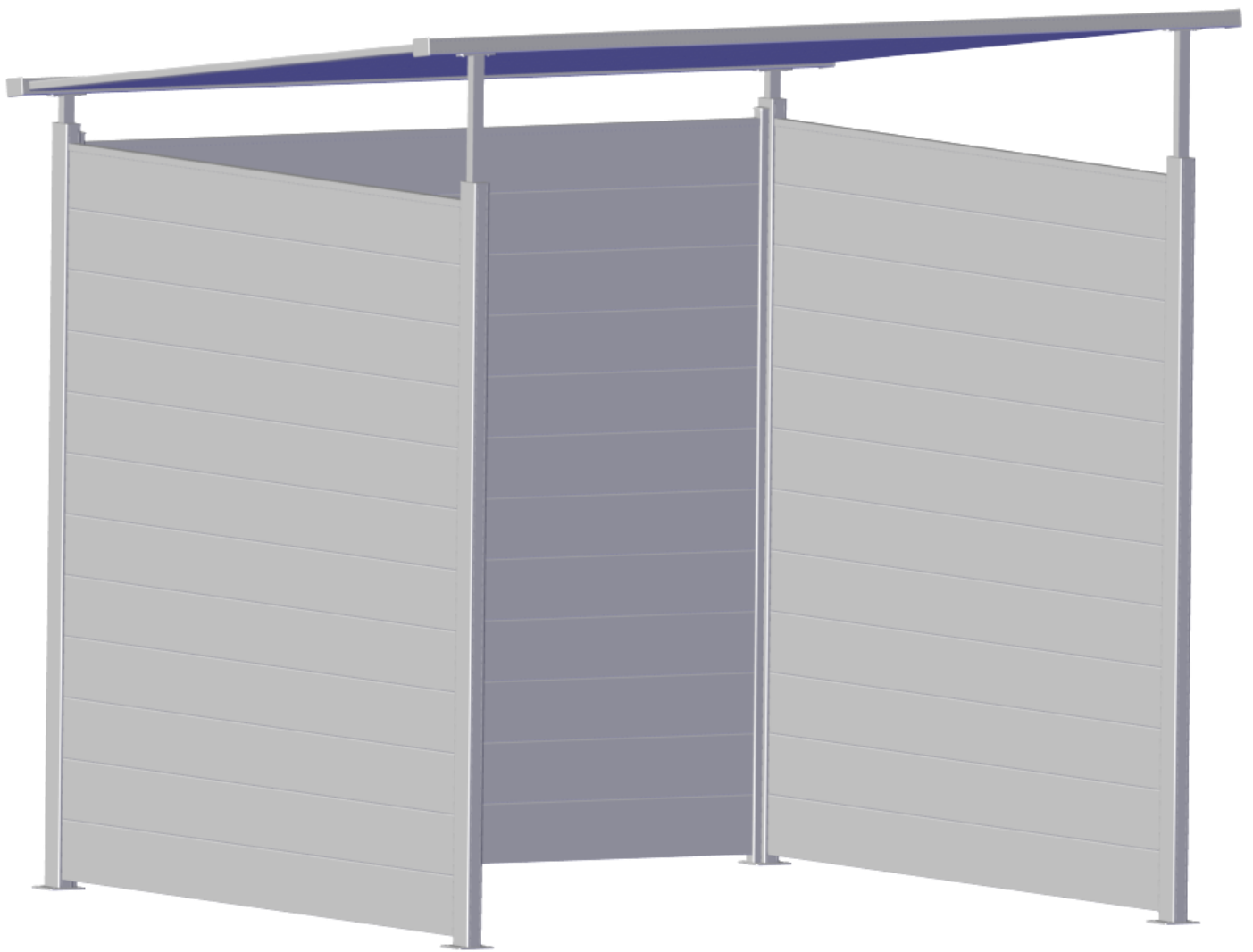


9.2 – **Répétez** l'opération 9.1 dans chaque coin de votre élément.





Vue finale



**LE TRI
+ FACILE**

PROSPECTUS

